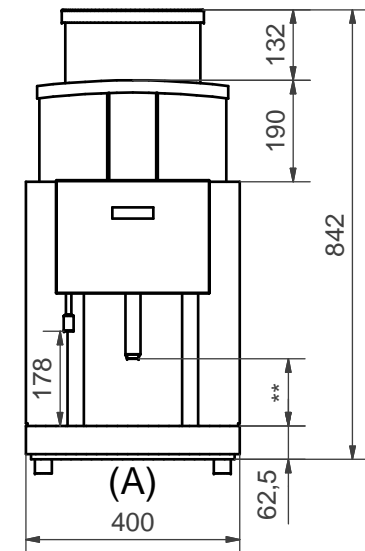
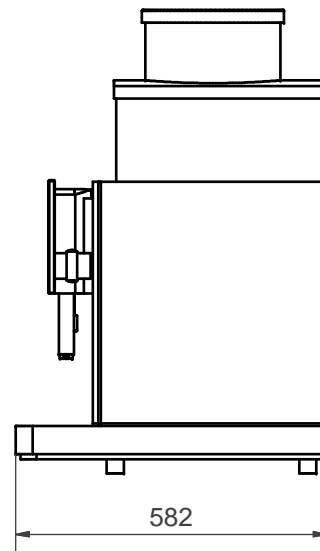


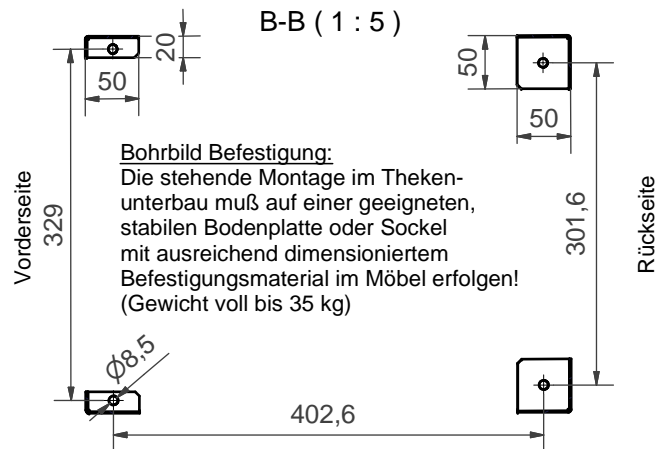
\* Höhe Kaffeeauslauf mit optionalem Kannenauslauf und Kannentablett

**Gerätehöhen:**  
 Gerätefuss 40 mm (Standard):  
 Höhe 842 + 25 + 1 = 868  
 Gerätefuss 100 mm (Option):  
 Höhe 842 + 80 + 1 = 923 (bis 933)

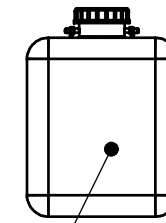
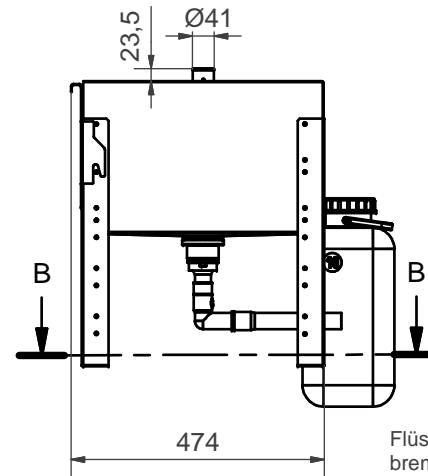


\*\* Durch die mitgelieferten Adapter kann der Kaffeeauslauf auf die Höhe 126, 186 oder 247 mm eingestellt werden.

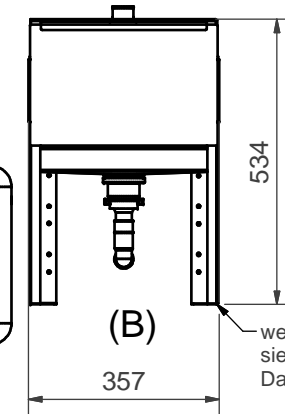
B-B (1 : 5)



**Bohrbild Befestigung:**  
 Die stehende Montage im Thekenunterbau muß auf einer geeigneten, stabilen Bodenplatte oder Sockel mit ausreichend dimensioniertem Befestigungsmaterial im Möbel erfolgen! (Gewicht voll bis 35 kg)



Flüssigreiniger  
brematron



weitere Informationen siehe technisches Datenblatt Nr. 408865

**Technische Daten:**

(A) Spectra X-XL:  
(Netto bis 55 kg)

400 V 3LNPE 9300 W 16 A 50/60 Hz  
 Netzanschlussleitung 5-adrig (abisoliert); L 2000 mm  
 CEE-Steckermontage erfolgt vor Ort  
 Zulaufschlauch Kessel Di8 x 1500 mm; G3/4" Überwurfmutter  
 Wasserhärte max. 7°dKH; Druck 80 bis 800 kPa (0,8 bis 8,0 bar)  
 Zulaufschlauch Spülung Di12 x 2000 mm; G3/4" Überwurfmutter  
 Hartwasser; Druck 300 bis 1000 kPa (3,0 bis 10,0 bar)  
 Wasserablaufschlauch zu Satzabscheider Di40; L 2000 mm  
 stehende Montage  
 wasserablaufgarnitur 1 1/2"  
 Ablaufschlauch Di32 x 1400 mm für Anschluss an Siphon

(B) Satzabscheider:  
(Netto bis 15 kg)

**Hinweis:** Um den störungsfreien Betrieb der Spectra X-XL sicherzustellen und den geltenden Vorschriften zu entsprechen empfehlen wir zwingend die Verwendung eines Satzabscheiders!

Ersetzt durch	Erstellt durch	Maier	22.05.2015	Dateiname	408904	Gewicht
Ersatz für	Geprüft durch			Änderungs-ID		
Ursprung-Zchg.	Geändert durch					
<p>Technisches Datenblatt Spectra X-XL Vetro mit Satzabscheider stehend</p>						Massstab
<p>These drawings and specifications are the property of Franke Technology and Trademark Ltd. and shall not be reproduced, copied or transferred to any third party without the prior written permission of Franke Technology and Trademark Ltd., Herisau, Switzerland</p>						
Artikel-Nr.	Format	Zeichnungs-Nr.		Revision	Blatt-Nr.	Anz. Blätter
	A3	408904			1	2

**bauseitige Installationshinweise:**

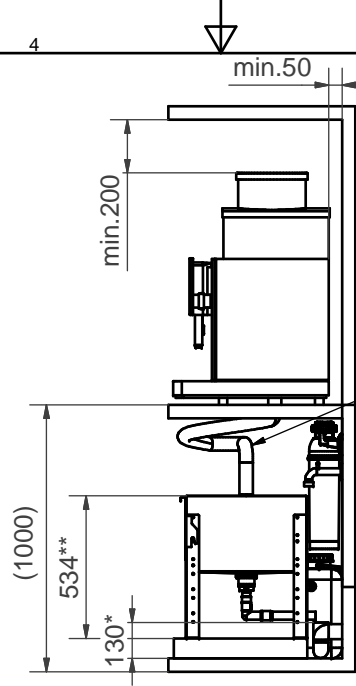
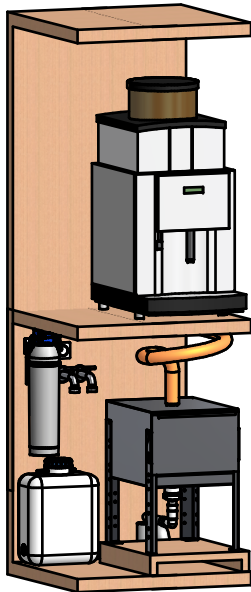
AW1: Option DN50 Siphon belüftet - Satzabscheider (B)

KW1: Festwasseranschluss G3/4A Absperrhahn - Spectra X-XL (A)  
mit Rückschlagventil, Filter und Aquastop - Empfehlung  
Wasserdruck 80 bis 800 kPa (0,8 bis 8,0 bar) ohne Wasserfilter  
Wasserdruck 80 bis 600 kPa (0,8 bis 6,0 bar) mit Wasserfilter  
Brühwasseranschluss Wasserhärte max. 7°dKH

KW2: Festwasseranschluss G3/4A Absperrhahn - Spectra X-XL (A)  
mit Rückschlagventil, Filter und Aquastop - Empfehlung  
Wasserdruck 300 bis 1000 kPa (3,0 bis 10,0 bar)  
Spülwasseranschluss Hartwasser

E1: Steckdose mit FI (Fehlerstromschutzschalter) - Spectra X-XL (A)  
400 V 3LNPE 9300 W 16 A 50/60 Hz

WF1: Option Wasserfilter Brita - Spectra X-XL (A)



Ablaufschlauch zu Satzabscheider (Im Lieferumfang)

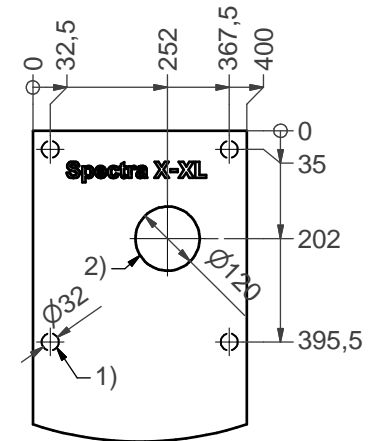
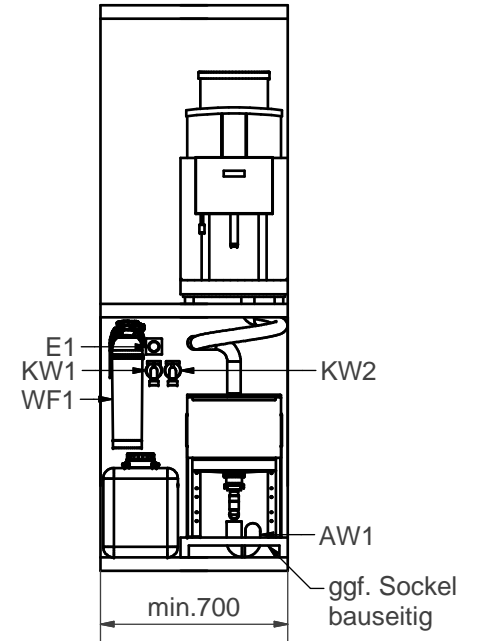
\*\* max. 534 Höhe kann durch weitere Bohrungen in den Gestellfüße reduziert werden.

\* Mit dem im Lieferumfang des Satzabscheiders befindlichen Schlauch  $\text{D}\text{i}32 \times \text{L}1400$  kann die Ablaufgarnitur direkt an den bauseitigen Siphon angeschlossen werden. Schlauch muss mit Gefälle verlegt werden!

Der direkte Anschluss des Satzabscheiders auf der Zulauf- und Ablaufseite kann auch mit handelsüblichen Installationsmaterialien (HT-Rohre, Winkelstücke etc.) ausgeführt werden.

Positionen:

- Pos. 1) 4x Stellfläche Gerätefuß
- Pos. 2) 1x Bohrung Installationsleitungen



Anforderungen an den Aufstellort:

Alle Geräte werden anschlussfertig ausgeliefert und müssen auf einer ebenen Fläche aufgestellt werden. Vor der Aufstellung sind die bauseitig notwendigen Anschlüsse gut zugänglich unterhalb der Maschine bis maximal 1 m Abstand zu installieren. Diese Vorarbeiten müssen von konzessionierten Fachleuten unter Beachtung der gültigen Vorschriften und den Installationshinweisen ausgeführt werden. Umgebungstemperatur: 5°C bis 32°C. Luftfeuchtigkeit max. 80%

Ersetzt durch	Erstellt durch	Maier	22.05.2015	Dateiname	408904	Gewicht
Ersatz für	Geprüft durch			Änderungs-ID		
Ursprung-Zchg.	Geändert durch					
		<b>Technisches Datenblatt</b> Spectra X-XL Vetro mit Satzabscheider stehend				Maßstab 
Franke Coffee Systems GmbH Franke Strasse 1 D-97947 Grünfeld Germany Telefon: +49(0)800 037 26 53 Telefax: +49(0)800 337 26 53 E-Mail: CS-info.de@franke.com Internet: www.franke.de		Format	Zeichnungs-Nr.	Revision	Blatt-Nr.	Anz. Blätter
<small>These drawings and specifications are the property of Franke Technology and Trademark Ltd. and shall not be reproduced, copied or transferred to any third party without the prior written permission of Franke Technology and Trademark Ltd., Hergiswil, Switzerland</small>		A3	408904		2	2