

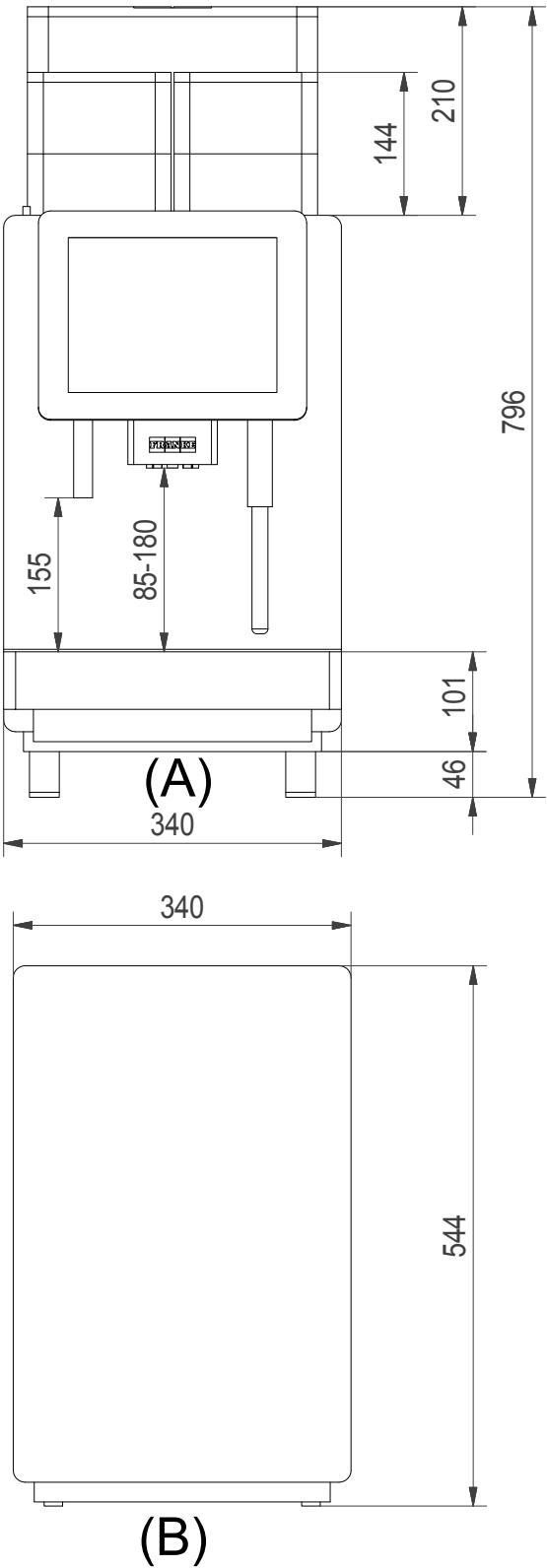
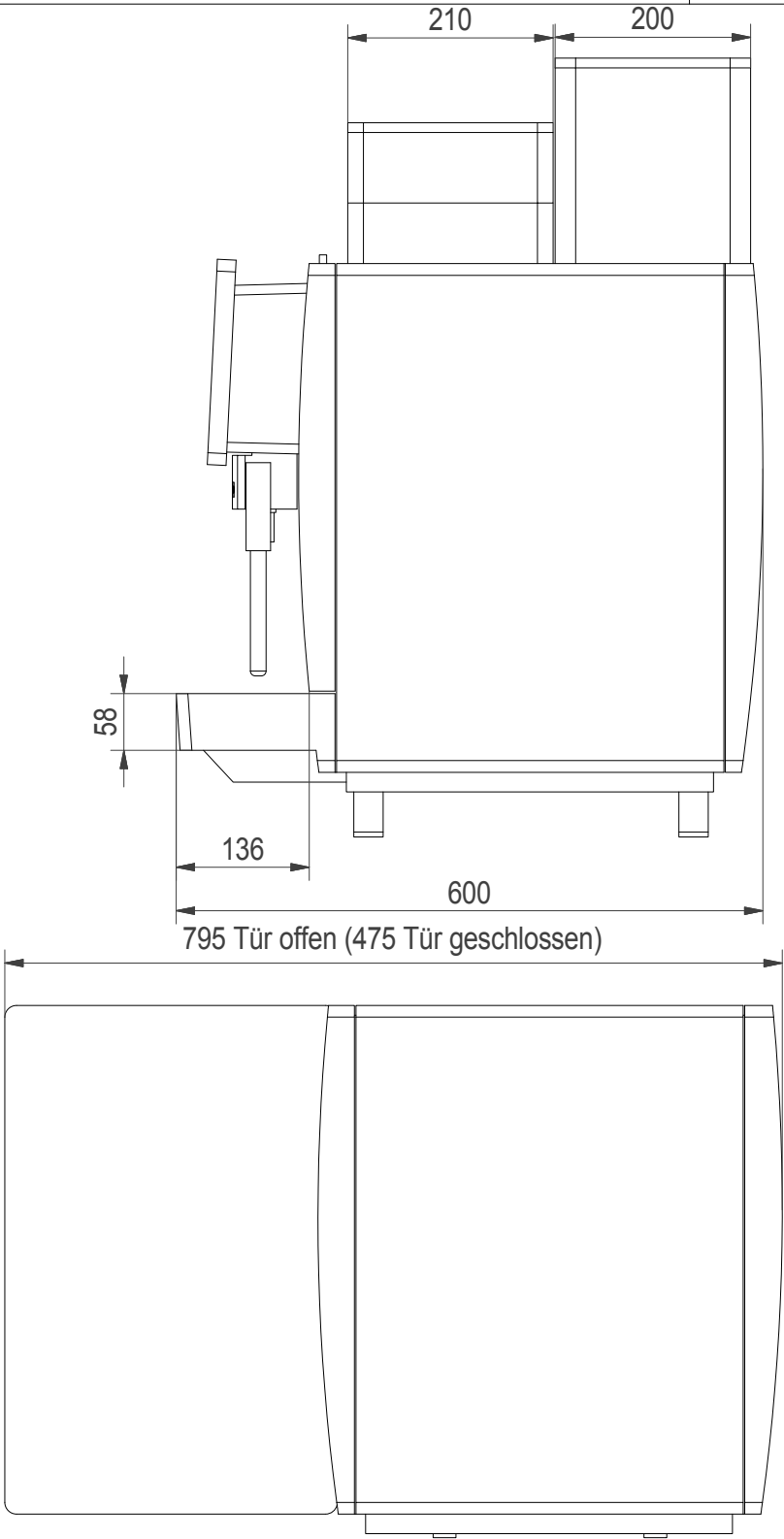
Gerätehöhen:
Gerätefuss 7 mm (Standard):
Höhe 750 + 7 = 757*

Gerätefuss 40 mm (im Lieferumfang):
Höhe 750 + 46 = 796*

Gerätefuss 70 mm (Option):
Höhe 750 + 71 = 821* (bis 831*)

Gerätefuss 100 mm (Option):
Höhe 750 + 100 = 850* (bis 860*)

* Mit dem optionalen Bohnenbehälter
2x 600g reduziert sich die entsprech-
ende Gerätehöhe um 52 mm



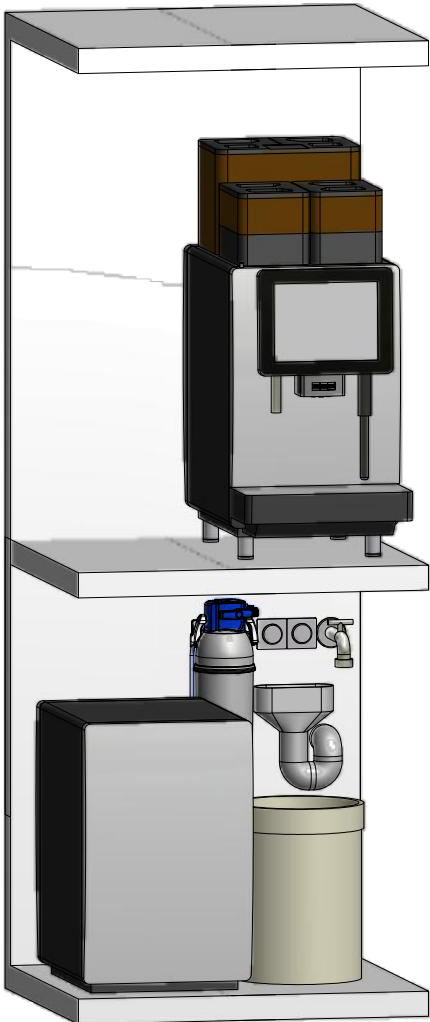
Technische Daten:

(A) Franke A800 FM EC: (Netto bis 58 kg)	380-415 V 3LNPE 6710-7920 W 16 A 50/60 Hz Netzanschlussleitung 5-adrig (abisoliert); L 2000 mm CEE-Steckermontage erfolgt vor Ort alternativ: 220-240 V 1LNPE 2590-3020 W 16 A 50/60 Hz Netzanschlussleitung 3-adrig (abisoliert); L 2000 mm Schuko-Steckermontage erfolgt vor Ort
	Festwasseranschluss: Zulaufschlauch Di8 x 1500 mm; G3/8" Überwurfmutter Ablaufschlauch Tropfschale Di16 x 2000 mm
(B) Unterthekenkühleinheit UT12 EC: (Netto bis 26 kg)	220-240 V 1LNPE 0,72 A 50/60 Hz Netzanschlussleitung 3-adrig mit Schukostecker; L 1800 mm

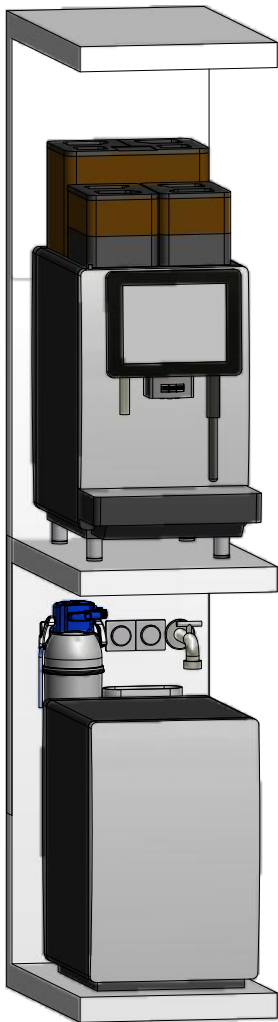
Ersetzt durch		Erstellt durch	Maier	14.01.2016	Dateiname	410438	Gewicht			
Ersatz für		Geprüft durch	Maier		Auftrags-Nr.					
Ursprung-Zchg.		Geändert durch								
 Franke Coffee Systems GmbH Franke Strasse 1 D-97947 Grünsfeld Germany Telefon: +49(0)800 037 26 53 Telefax: +49(0)800 337 26 53 E-Mail: CS-info.de@franke.com Internet : www.franke.de		TD A800 FM EC + Unterthekenke. UT12 EC 12 I - de					Massstab			
										
Artikel-Nr.	These drawings and specifications are the property of NIRO-Plan AG and shall not be reproduced, copied or transferred to any third party without the prior written permission of NIRO-Plan AG, Aarburg, Switzerland		Format		Zeichnungs-Nr.		Revision		Blatt-Nr.	Anz. Blätter
			A3		410438				1	2

- bauseitige Installationshinweise:
- AW1: DN50 Trichtersiphon belüftet - A800 (A)
 - KW1: Festwasseranschluss G3/8A Absperrhahn - A800 (A)
 - Rückschlagventil, Filter und Aquastop - Empfehlung
 - Wasserdruck 80 bis 800 kPa (0,8 bis 8,0 bar)
 - Flussrate: >0,1l/sec. - Wassertemperatur <25°C
 - Gesamthärte: 4-8°dH; 7-14fH; 70-140ppm (mg/l)
 - Karbonathärte: 3-6°dH; 50-105ppm (mg/l) - pH-wert: 6,5-7,5
 - Chlorgehalt: <0,5mg/l - Chloridgehalt: <30mg/l
 - Elektrische Leitfähigkeit: 50-200µs/cm - Eisengehalt: <0,3mg/l
 - E1: Steckdose mit FI (Fehlerstromschutzschalter) - A800 (A)
 - 400 V 3LNPE 7920 W 16 A 50/60 Hz
 - alternativ
 - 230 V 1LNPE 3020 W 16 A 50/60 Hz
 - E2: Steckdose mit FI (Fehlerstromschutzschalter) - UT12 (B)
 - 230 V 1LNPE 10 A 50/60 Hz
 - CS1: Option Container Satzabwurf - A800 (A)
 - nich möglich bei Aufstellung UT12 mittig!
 - WF1: Option Wasserfilter Brita für - A800 (A)

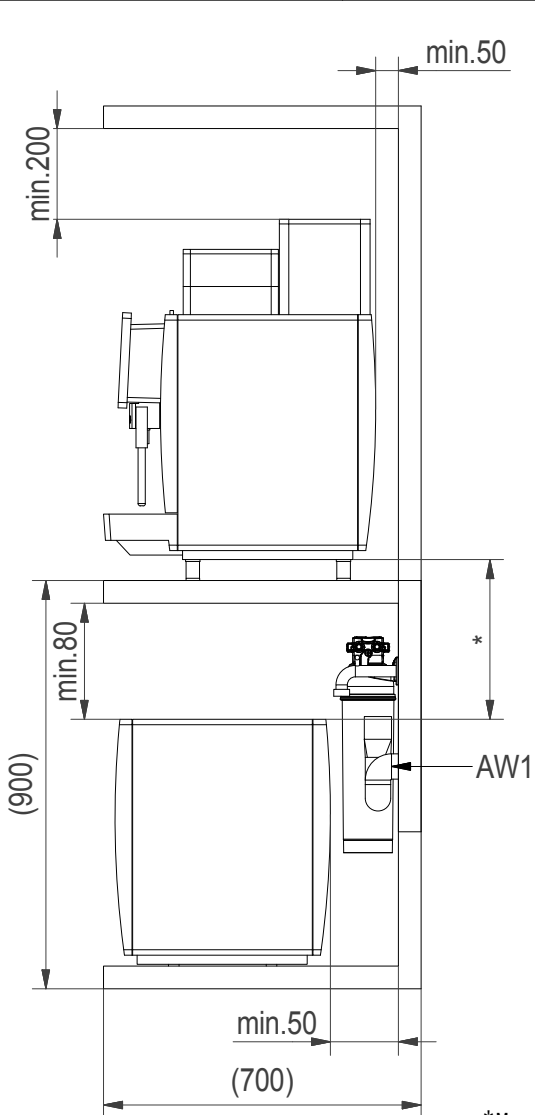
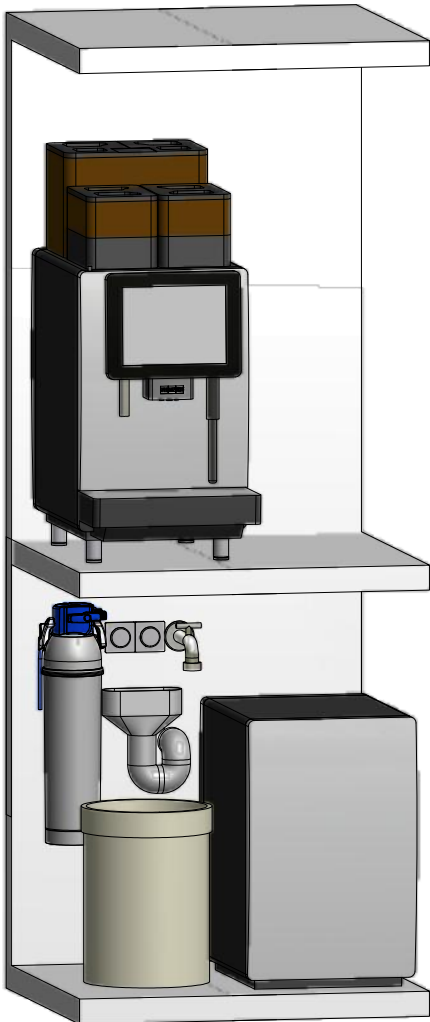
Aufstellung
UT nach links
versezt!
Satzabwurf möglich!



Aufstellung
UT mittig!
Satzabwurf nicht möglich!



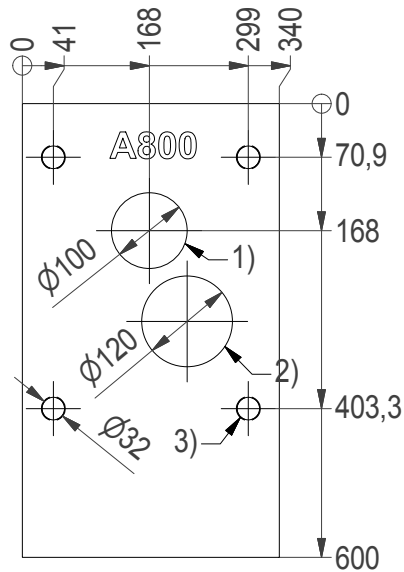
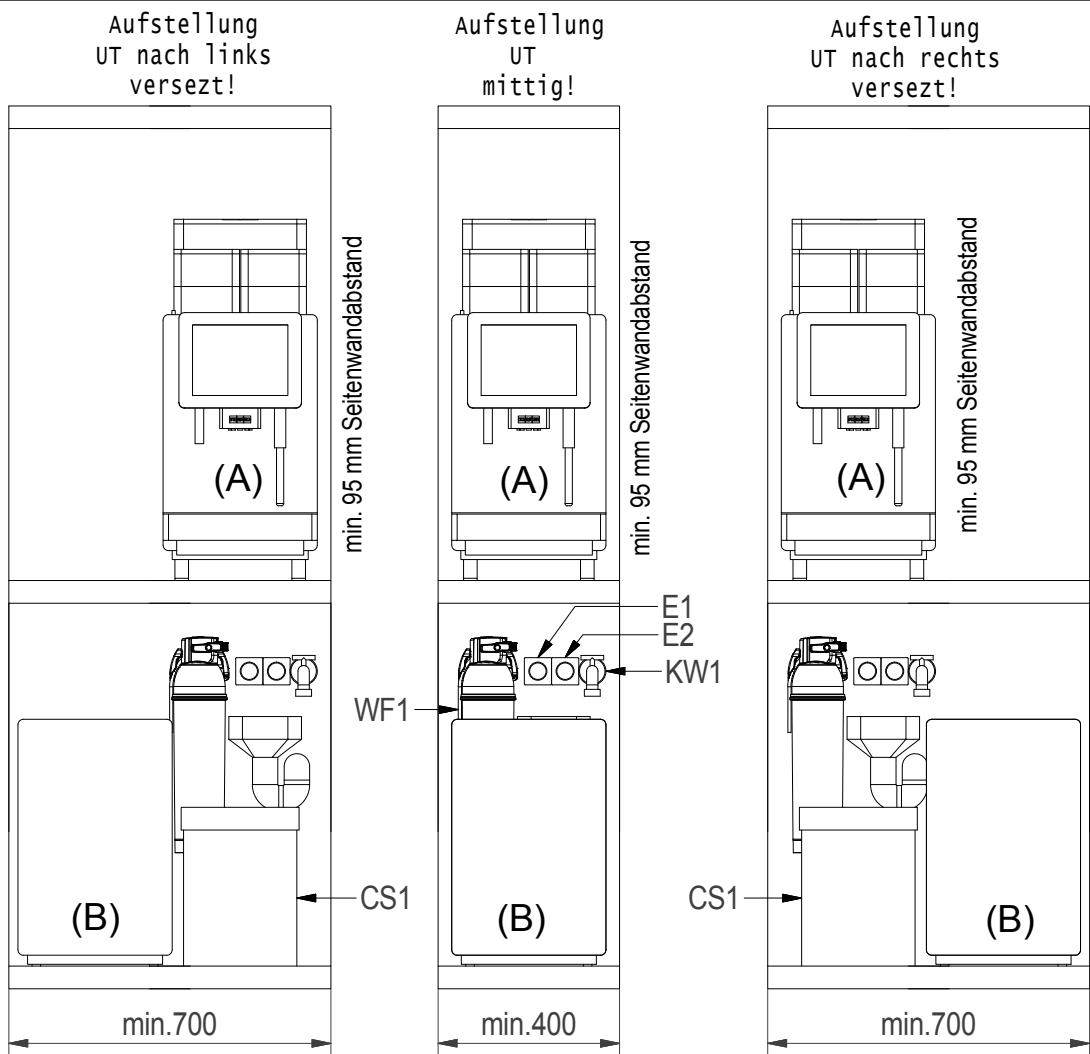
Aufstellung
UT nach rechts
versezt!
Satzabwurf möglich!



*Max. zulässiger Abstand
200 mm von Bodenunterseite
der A800 bis Gehäuse-
oberseite der Kühleinheit!

Positionen:


- Pos. 1) 1x Bohrung
- Anschlussleitungen - A800 (A) UT12 (B)
- Pos. 2) 1x Bohrung (Option)
- Satzabwurf - A800 (A)
nicht möglich bei Aufstellung der UT mittig!
- Pos. 3) 4x Stellfläche
- Gerätefuss - A800 (A)



Anforderungen an den Aufstellort:

Alle Geräte werden anschlussfertig ausgeliefert und müssen auf einer ebenen Fläche aufgestellt werden. Vor der Aufstellung sind die bauseitig notwendigen Anschlüsse gut zugänglich unterhalb der Maschine bis maximal 1 m Abstand zu installieren. Diese Vorarbeiten müssen von konzessionierten Fachleuten unter Beachtung der gültigen Vorschriften und den Installationshinweisen ausgeführt werden. Umgebungstemperatur: 5°C bis 32°C. Luftfeuchtigkeit max. 80%

Durch den Einbau der Kühleinheit unter der Theke muss eine ausreichende Belüftung im Unterbau sichergestellt werden! Die Länge der nach oben führenden Milchleitung zur Kaffeemaschine von max. 1,5 m darf nicht überschritten werden.

Ersetzt durch		Erstellt durch	Maier	14.01.2016	Dateiname	410438	Gewicht	
Ersatz für		Geprüft durch	Maier					
Ursprung-Zchg.		Geändert durch			Auftrags-Nr.			
 Franke Coffee Systems GmbH Franke Strasse 1 D-97947 Grünsfeld Germany Telefon: +49(0)800 037 26 53 Telefax: +49(0)800 337 26 53 E-Mail: CS-info.de@franke.com Internet: www.franke.de		TD A800 FM EC + Untertheckenke. UT12 EC 12 I - de					Massstab	
Artikel-Nr.	These drawings and specifications are the property of NIRO-Plan AG and shall not be reproduced, copied or transferred to any third party without the prior written permission of NIRO-Plan AG, Aarburg, Switzerland		Format	Zeichnungs-Nr.		Revision	Blatt-Nr.	Anz. Blätter
	A3			410438			2	2