

GEMINI | CS 220 PRO



GEMINI | CS 220 PRO

EN User manual
FR Mode d'emploi
DE Bedienungsanleitung
IT Istruzioni per l'uso
ES Manual de usuario
PT Manual de Operação
PT_{br} Manual de Instruções
NL Gebruikershandleiding
DA Brugervejledning

SV Bruksanvisning
NO Brukerhåndbok
FI Käyttöohjeet
RU Руководство пользователя
PL Instrukcja obsługi
CS Návod pro obsluhu
SK Návod na obsluhu
SL Uporabniški priročnik
ET Kasutajjuhend

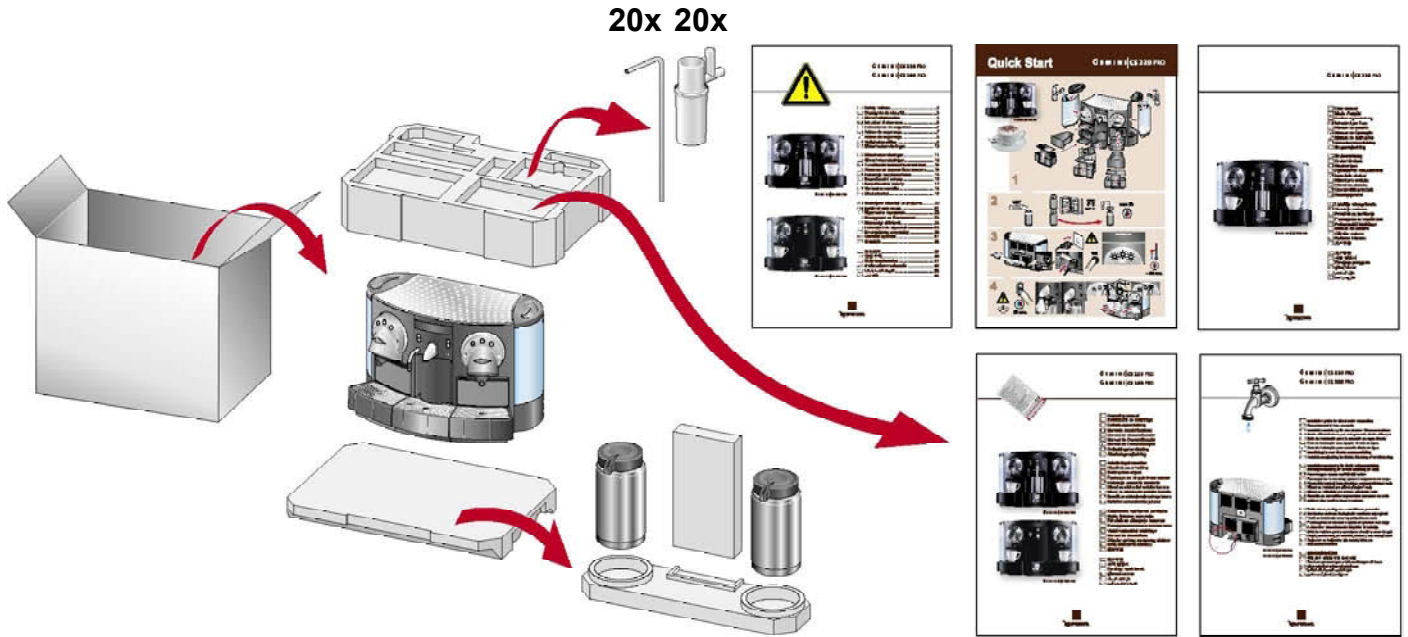
LV Lietotāja rokasgrāmata
LT Vartotojo vadovas
HR Priručnik za korištenje
BG Ръководство за потребителя
HU Felhasználói kézikönyv
RO Manual de utilizare
GR Οδηγίες χρήσης
TR Kullanıcı kılavuzu
CN 用户手册

TW 用戶手冊
KO 사용 설명서
MS Panduan pengguna
TH คู่มือผู้ใช้งาน
AR دليل المستخدم
FA دفترچه راهنما

EN Overview
FR Descriptif
DE Übersicht
IT Vista d'assieme
ES Vista general
PT Apresentação
PTbr Apresentação
NL Overzicht
DA Oversigt
SV Översikt
NO Oversikt

FI Yleiskuvaus
RU Обзор
PL Opis
CS Celkový pohled
SK Celkový pohľad
SL Pregled
ET Ülevaade
LV Pārskats
LT Santrauka
HR Pregled
BG Преглед

HU Áttekintés
RO Vedere de ansamblu
GR Συνοπτική παρουσίαση
TR Genel bakış
CN 概覽
TW 概覽
KO 개요
MS Gambaran Keseluruhan
TH ๑๐๗๓๓๖๒๒๒๒๒
AR النظرة العامة
FA خلاصه



EN Always read the safety notices (additional manual)
FR Lire attentivement les consignes de sécurité (manuel séparé)
DE Unbedingt Sicherheitshinweise lesen (zusätzliche Anleitung)
IT Leggere attentamente le istruzioni di sicurezza (separate)
ES Lea atentamente las indicaciones de seguridad (manual adicional)
PT Ler os avisos de segurança (manual separado)
PTbr Sempre ler os avisos de segurança (manual separado)
NL Lees altijd veiligheidsadviezen (aanvullende handleiding)
DA Læs altid sikkerhedsanvisningerne (separat vejledning)
SV Läs alltid säkerhetsanvisningarna (extra bilaga)
NO Les alltid sikkerhetsanvisningene (ekstra håndbok)



FI Lue turvallisuutta koskevat huomautukset huolellisesti (erillinen opas)
RU Обязательно прочтите указания по технике безопасности (дополнительное руководство)
PL Należy bezwzględnie przeczytać instrukcje bezpieczeństwa (dodatkowa instrukcja)
CS Bezpodmínečně si přečtete bezpečnostní pokyny (dodatečný návod)
SK Bezpodmienečne si prečítajte bezpečnostné pokyny (dodatkový návod)
SL Vedno si preberite varnostna navodila (dodatni priročnik)
ET Loe alati ohutusteateid (lisajuhend)
LV Vienmēr izlasiet norādījumus attiecībā uz drošumu (papildu rokasgrāmata)
LT Visada perskaitykite įspėjimus apie saugą (papildomame vadove)
HR Uvijek pročitajte sigurnosne napomene (dodatni priručnik)
BG Винаги четете инструкциите за безопасност (допълнително ръководство)

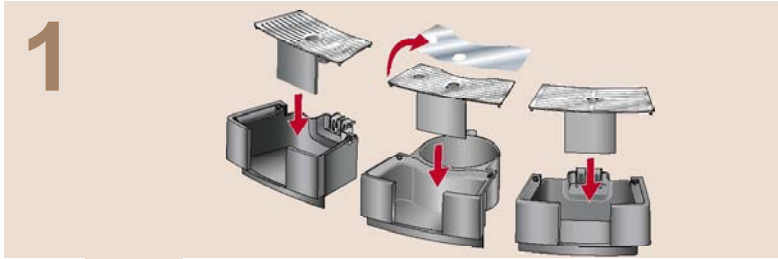
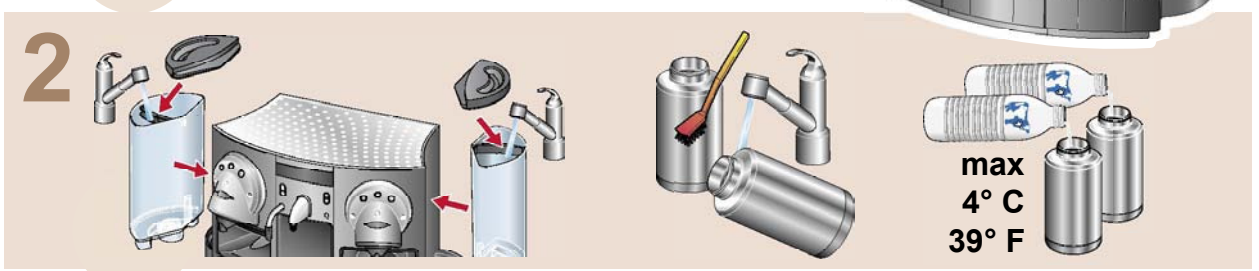
HU Olvassák el a biztonsági előírásokat is (külön kézikönyv)
RO Citiți întotdeauna instrucțiunile de siguranță (manual suplimentar)
GR Διαβάξτε πάντοτε τις επισημάνσεις ασφαλείας (πρόσθετο έντυπο)
TR Her zaman güvenlik uyarılarını okuyun (ek kilavuz)
CN 请仔细阅读安全须知 (另外附加手册)
TW 請仔細閱讀安全須知 (另外附加手冊)
KO 안전 수칙을 읽으시오 (추가 설명서)
MS Sentiasa baca notis keselamatan (panduan tambahan)
TH อ่านคำเตือนเพื่อความปลอดภัย (คู่มือเพิ่มเติม) อย่างสม่ำเสมอ
AR اقرأ دائما التنبيهات الخاصة بالسلامة (دليل إضافي)
FA همیشه نکات ایمنی را مطالعه کنید (دفترچه راهنمای اضافی)

EN Start up
 FR Mise en marche
 DE Inbetriebnahme
 IT Messa in funzione
 ES Puesta en marcha
 PT Início da operação
 PT_{br} Início da operação
 NL Start
 DA Opstart
 SV Starta
 NO Oppstart

FI Käyttöönotto
 RU Включение
 PL Uruchomienie
 CS Spuštění
 SK Spustenie
 SL Zagon
 ET Käivitamine
 LV Darba uzsākšana
 LT Ijungti
 HR Pokretanje
 BG Начало

HU Kezdő lépések
 RO Punerea în funcțiune
 GR Έναρξη λειτουργίας
 TR Çalıştırma
 CN 启动
 TW 啓動
 KO 시작
 MS Permulaan
 TH เริ่มต้นการใช้งาน
 AR قم بالتشغيل
 FA شروع به کار

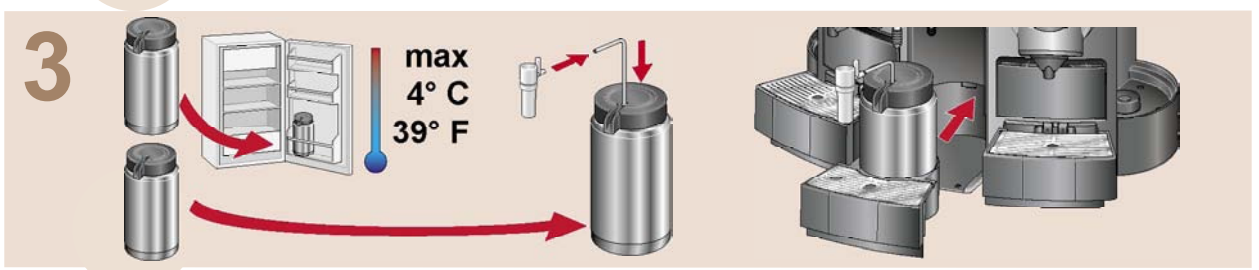
1

2

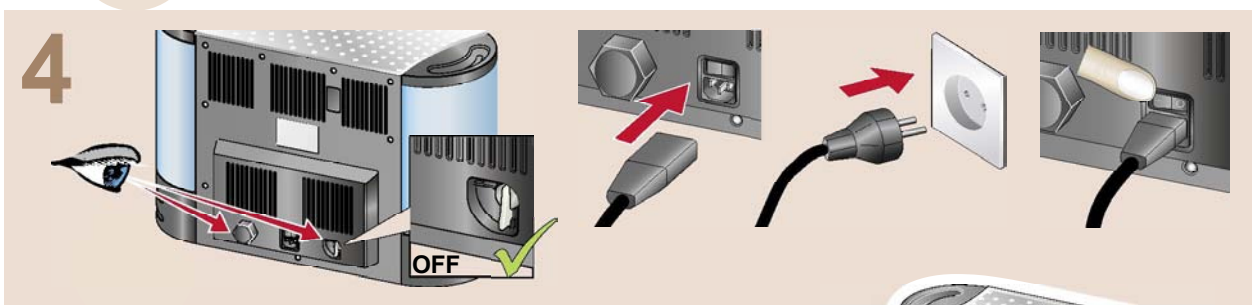
max
4° C
39° F

3



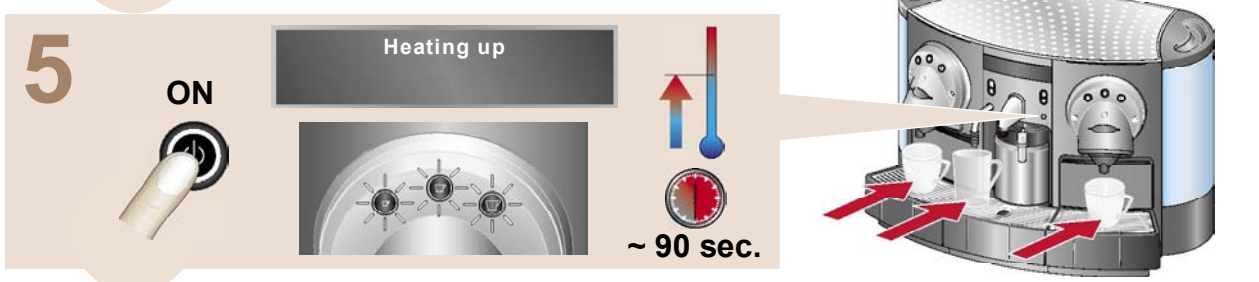
max
4° C
39° F

4



OFF

5




ON

Heating up

~ 90 sec.

6



20 sec.

4x

4x

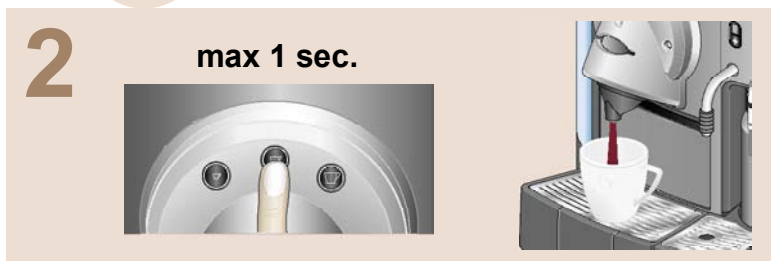
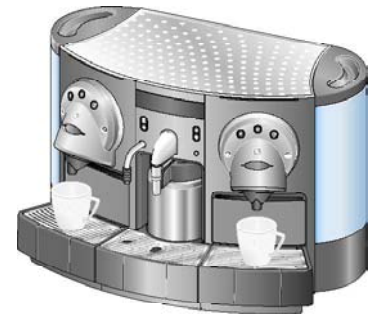
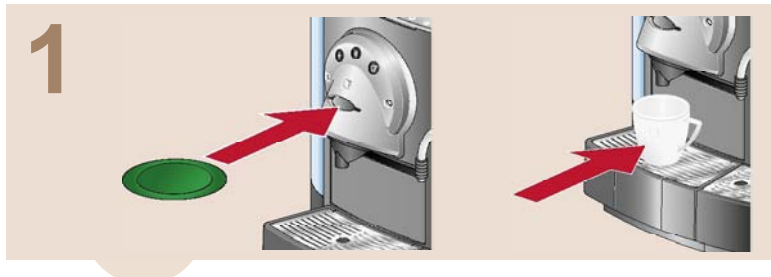
4x



EN Preparing coffee
FR Préparation du café
DE Kaffee zubereiten
IT Preparazione del caffè
ES Preparación del café
PT Preparação de café
PT_{br} Preparação do café
NL Koffie zetten
DA Klargøring af kaffe
SV Kaffe
NO Tilberedning av kaffe

FI Kahvin keittäminen
RU Приготовление кофе
PL Przygotowanie kawy
CS Příprava kávy
SK Příprava kávy
SL Priprava kave
ET Kohvi ettevalmistamine
LV Kafijas gatavošana
LT Ruošiamo kava
HR Pripremanje kave
BG Приготвяне на кафе

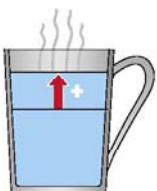
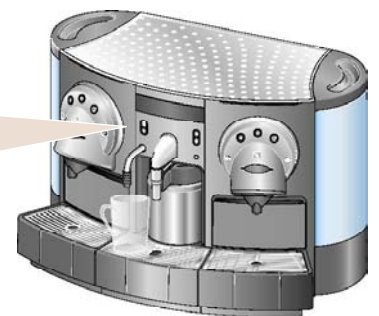
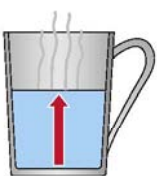
HU Kávészírtés
RO Prepararea cafelei
GR Προετοιμασία καφέ
TR Kahvenin hazırlanması
CN 准备咖啡
TW 準備咖啡
KO 커피 만들기
MS Penyediaan kopi
TH การเตรียมกาแฟ
AR إعداد القهوة
FA آماده کردن قهوه



EN Preparing hot water
FR Préparation de l'eau chaude
DE Heisswasser zubereiten
IT Preparazione dell'acqua calda
ES Preparación de agua caliente
PT Preparação de água quente
PT_{br} Preparação da água quente
NL Heet water zetten
DA Klargøring af varmt vand
SV Hett vatten
NO Tilberedning av varmtvann

FI Veden keittäminen
RU Приготовление горячей воды
PL Przygotowanie wrzątku
CS Příprava horké vody
SK Příprava horúcej vody
SL Priprava vroče vode
ET Kuuma vee ettevalmistamine
LV Karstā ūdens sagatavošana
LT Ruošiamas karštas vanduo
HR Pripremanje vruće vode
BG Приготвяне на гореща вода

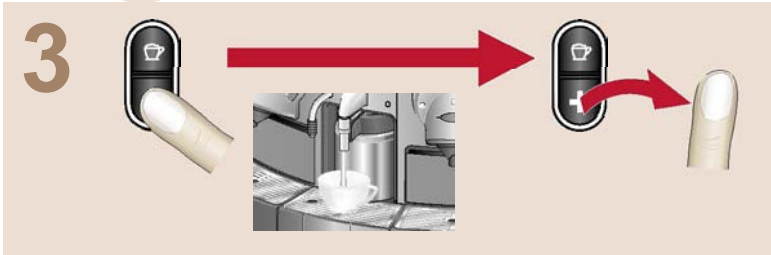
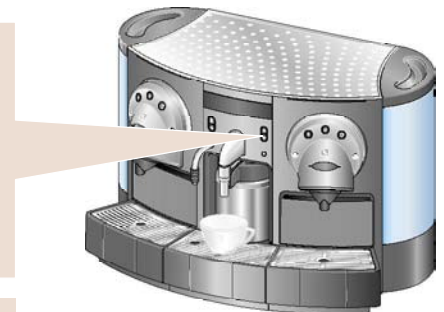
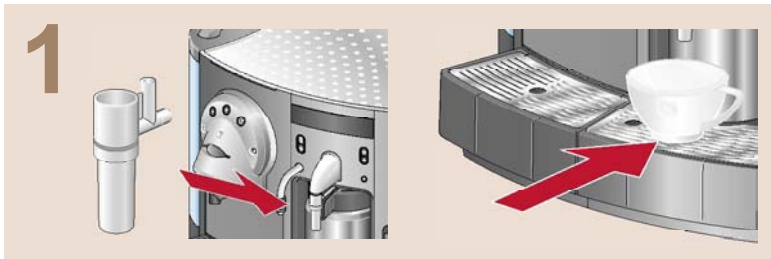
HU Forró víz készítése
RO Prepararea apei calde
GR Προετοιμασία καυτού νερού
TR Sıcak suyun hazırlanması
CN 准备热水
TW 準備熱水
KO 물 끓이기
MS Penyediaan air panas
TH การเตรียมน้ำร้อน
AR إعداد ماء ساخن
FA آماده کردن آب داغ



EN Milk froth / cappuccino / latte macchiato
 FR Mousse de lait / cappuccino / latte macchiato
 DE Milchschaum / Cappuccino / Latte Macchiato
 IT Schiuma di latte / cappuccino / latte macchiato
 ES Espuma de leche / cappuccino / latte macchiato
 PT Espuma de leite / cappuccino / leite pingado
 PTbr Espuma de leite / cappuccino / café com leite
 NL Melkschuim / cappuccino / latte macchiato
 DA Mælkeskum / cappuccino / latte macchiato
 SV Mjölkskum / cappuccino / latte macchiato
 NO Melkeskum / cappuccino / latte macchiato

FI Maitovahto / cappuccino / latte macchiato
 RU Молочная пена / капучино / латте макьято
 PL Pianka / cappuccino / latte macchiato
 CS Mléčná pěna / cappuccino / latte macchiato
 SK Mliečna pena / cappuccino / latte macchiato
 SL Mlečna pena / kapučino / latte macchiato
 ET Piimavaht / cappuccino / latte macchiato
 LV Putots piens / kapučinos / latte macchiato
 LT Pieno putos / kapučinos / latte macchiato
 HR Pjena od mlijeka / cappuccino / macchiato
 BG Млечна пена / капучино / лате макиато

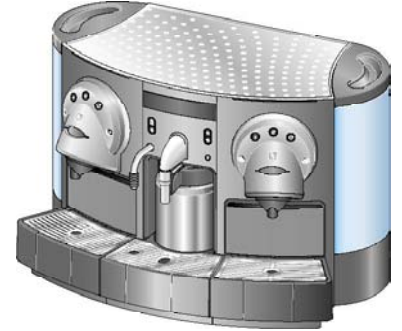
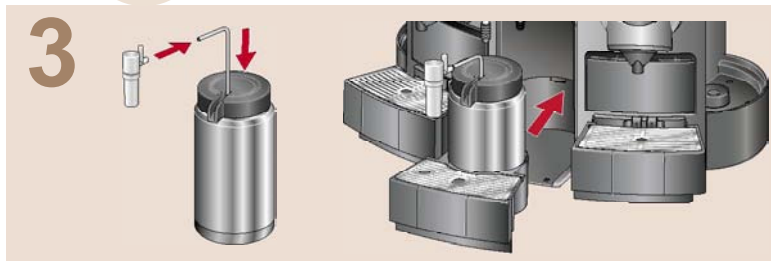
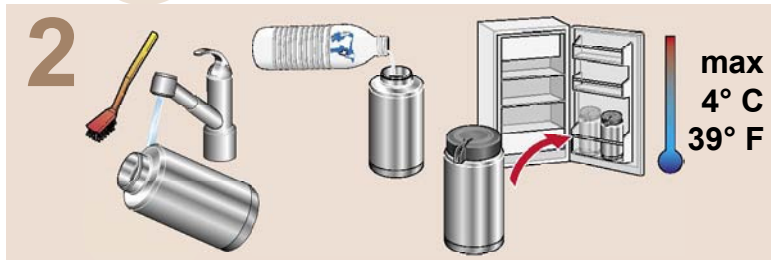
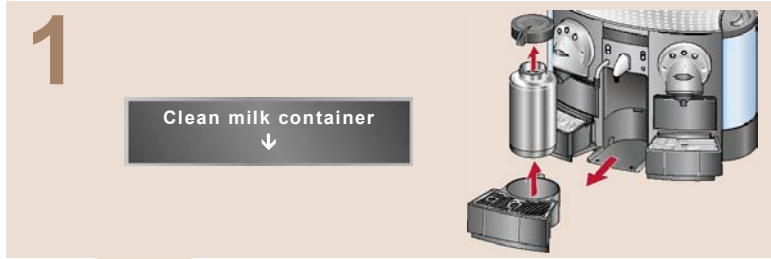
HU Tejhab / cappuccino / latte macchiato
 RO Spumă de lapte / cappuccino / latte macchiato
 GR Αφρόγαλα / καπουτσίνο / latte macchiato
 TR Süt köpüğü / kapuçino / latte macchiato
 CN 牛奶泡沫/热牛奶咖啡/latte macchiato
 TW 牛奶泡沫/熱牛奶咖啡/latte macchiato
 KO 우유 거품/카푸치노/라떼 마키아또
 MS Buih susu / cappuccino / latte macchiato
 TH ฟองนม/ลาเต้/latte macchiato
 AR زبدة حليب / كابوتشينو / لاته ماكيانو
 FA کف شیر / کاپوچینو / لانه ماکیانو



EN Clean milk container
FR Nettoyer thermos
DE Milch-Thermoskanne reinigen
IT Pulire il contenitore del latte
ES Limpiar termo de leche
PT Limpar o recipiente de leite
PT_{br} Limpar o recipiente de leite
NL Reinig melkcontainer
DA Rengør mælkebeholder
SV Rengör mjölkbehållare
NO Rens melkebeholder

FI Puhdista maitosäiliö
RU Очистите контейнер для молока
PL Umyj zbiornik na mleko
CS Vyčistit nádobu na mléko
SK Vyčistiť nádobu na mlieko
SL Očistite posodo za mleko
ET Puhasta piimapaaki
LV Izīrīt piena konteineru
LT Išvalyti pieno indą
HR Čišćenje spremnika za mlijeko
BG Почистете резервоара за млякото

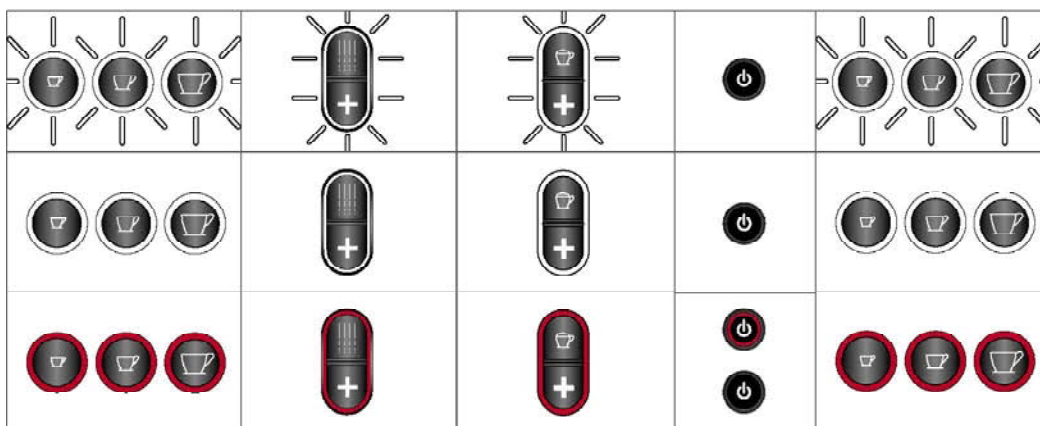
HU Tejtartály tisztítandó
RO Curăţare recipient lapte
GR Καθαρίστε το δοχείο γάλακτος
TR Süt kabini temizle
CN 清洗牛奶容器
TW 清洗牛奶容器
KO 우유통 청소
MS Bersih bekas susu
TH ทำความสะอาดภาชนะบรรจุนม
AR نظف حاوية الحليب
FA محفظه شیر تمیز



EN Button colors
FR Couleurs des touches
DE Tasten-Farben
IT Colore dei tasti
ES Colores de los botones
PT Cores dos botões
PT_{br} Cores dos botões
NL Toetskleuren
DA Knapfarver
SV Knappsignaler
NO Tastfarger

FI Painikkeiden värit
RU Цвета кнопок
PL Kolory przycisków
CS Barvy tlačítek
SK Farby tlačidiel
SL Barve gumbov
ET Nuppude värvid
LV Pogu krāsas
LT Mygtukų spalvos
HR Boja tipki
BG Цветове на бутоните

HU Gombszínek
RO Culoarele butoanelor
GR Χρώματα κουμπιών
TR Düğme renkleri
CN 按钮颜色
TW 按鈕顏色
KO 버튼 색깔
MS Warna butang
TH สีปุ่ม
AR ألوان الزر
FA رنگهای دکمه ما





EN Machine is shutting down
FR La machine s'éteint
DE Maschine schaltet sich ab
IT La macchina si spegne
ES La machina se apaga
PT A máquina está desligando
PT_{br} A máquina está desligando
NL De machine wordt uitgeschakeld
DA Maskinen lukker ned
SV Maskinen stänger av
NO Maskinen slår seg av

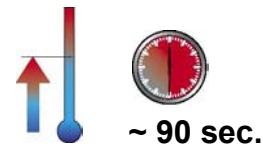
FI Kone sammutetaan
RU машина выключается
PL Maszyna wyłącza się
CS Stroj sa vypína
SK Stroj sa vypína
SL Stroj se ugaša
ET Seade lülitub välja
LV Iekārta izslēdzas
LT Įrenginys išsijungia
HR Uređaj se isključuje
BG Машината се изключва

HU A gép automatikusan leáll
RO Mașina se oprește
GR Η λειτουργία της συσκευής τερματίζεται
TR Makine kapanıyor
JP マシンの電源が自動的に切れます。
CN 正在关机
TW 正在關機
KO 기계 종료 중
MS Mesin sedang dihentikan
TH เครื่องกำลังปิดอยู่
AR الجهاز ينطفئ تلقائياً
FA دستگاه در حال خاموش شدن است

EN Display messages
FR Indications sur l'écran
DE Meldungen am Display
IT Indicazioni sul display
ES Indicaciones del display
PT Mensagens do visor
PT_{br} Visor de mensagens
NL Berichten op display
DA Display-meddelelser
SV Displaymeddelanden
NO Meldinger på skjermen

FI Näytön viestit
RU Дисплейные сообщения
PL Wyświetlane informacje
CS Hlášení na obrazovce
SK Hlásenia na obrazovke
SL Prikazna sporočila
ET Teadete kuvamine
LV Paziņojumi displejā
LT Ekranė rodomi pranešimai
HR Prikazivanje poruka
BG Съобщения на дисплея

HU Üzenetek a kijelzőn
RO Mesaje afișate
GR Εμφανιζόμενα μηνύματα
TR Ekran iletileri
CN 显示信息
TW 顯示資訊
KO 디지털 디스플레이
MS Papar mesej
TH แสดงข้อความต่าง ๆ
AR اعرقم بعرض الرسائل
FA پیامهای صفحه نمایش



EN Heating up
FR Préchauffage
DE Maschine heizt auf
IT Riscaldare
ES Calentamiento
PT Aquecimento
PT_{br} Aquecimento
NL Opwarmen
DA Varmer op
SV Uppvärmning
NO Varmer opp

FI Lämmitys käynnissä
RU Нагрев
PL Nagrzewanie
CS Přístroj ohřívá
SK Pístroj zohrieva
SL Segrevanje
ET Soojendamise
LV Silst
LT Kaitinama
HR Zagrijavanje
BG Подгряване

HU Melegítés
RO Încălzire
GR Προθέρμανση
TR Isinıyor
CN 加热
TW 加熱
KO 데우기
MS Memanas
TH การทำให้อุ่น
AR التسخين
FA در حال داغ شدن



EN Ready
FR Prêt
DE Bereit
IT Pronto
ES Preparada
PT Pronta
PT_{br} Pronta
NL Gereed
DA Klar
SV Klar
NO Klar

FI Valmis
RU Готовность
PL Gotowe
CS Připravený
SK Pripravený
SL Pripravljen
ET Valmis
LV Gatavs darbam
LT Pagaminta
HR Spreman
BG Готовност

HU Készen áll
RO Gata
GR Έτοιμο
TR Hazır
CN 准备
TW 準備
KO 준비
MS Sedia
TH เตรียมพร้อม
AR الاستعداد
FA آماده



EN Fill water
FR Remplir eau
DE Wasser nachfüllen
IT Riempire acqua
ES Llenar de agua
PT Abastecer água
PT_{br} Abastecer água
NL Water bijvullen
DA Fyld vand på
SV Fyll vatten
NO Fyll vann

FI Lisää vettä
RU Налейте воду
PL Napełnij wodą
CS Naplnit vodou
SK Naplniť vodou
SL Natočite vodo
ET Veega täitmine
LV Pieliet ūdeni
LT Įpilti vandens
HR Punjenje vodom
BG Налейте вода

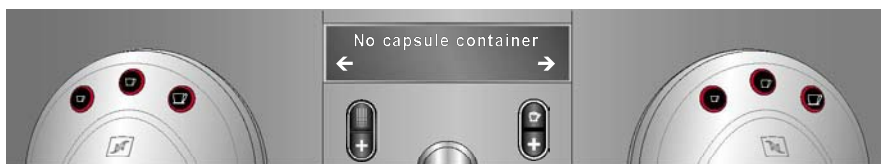
HU Víz szükségessé
RO Adăugați apă
GR Γεμίστε με νερό
TR Su doldur
CN 裝水
TW 裝水
KO 물을 채우시오
MS Isi air
TH เติมน้ำ
AR قم بتعبئة الماء
FA آب بریزید



EN No drip tray
FR Bac d'égouttage absent
DE Tropfschale fehlt
IT Manca lo sgocciolatoio
ES Falta bandeja de escurrido
PT Tabuleiro porta-gotas ausente
PT_{br} Bandeja de gotejamento ausente
NL Geen lekbakje
DA Ingen dryppebakke
SV Droppbricka saknas
NO Ingen dryppskål

FI Alusastia puuttuu
RU Нет поддона
PL Brak tacy ociekowej
CS Chybí okapávací nádoba
SK Chýba odkvapkováacia nádobka
SL Ni podstavka za kapljanje
ET Jäakvee sahtel puudu
LV Nav pilienu uztvērējraplātes
LT Nėra nuotekų padėklai
HR Nema plitice za prikupljanje kapi
BG Липсва тавичка за оттичане

HU Nincs cseppfogó tálcá
RO Lipsă tavă picături
GR Δεν υπάρχει πιατάκι συλλογής σταγόνων
TR Damlama kabı yok
CN 沒有滴水盤
TW 沒有滴水盤
KO 물받이통을 설치하십시오
MS Tiada bekas titis
TH ไม่มีถาดรองน้ำหยด
AR لا يوجد صينية لتقطير
FA بدون سینی چکه



EN No capsule container
FR Bac à capsules absent
DE Kapselbehälter fehlt
IT Manca il contenitore capsule
ES Falta contenedor de cápsulas
PT Ausência do recipiente de cápsulas
PT_{br} Recipiente de cápsulas ausente
NL Geen capsulehouder
DA Ingen kapsel-container
SV Kapselhållare saknas
NO Ingen kapselbeholder

FI Kapselikotelo puuttuu
RU Нет контейнера для капсул
PL Brak pojemnika na kapsułki
CS Chybí zásobník s kapsulemi
SK Chýba zásobník s kapsulami
SL Ni posode za kavne ploščice
ET Kapsli magasin puudu
LV Nav kapsulu konteiners
LT Nėra kavos tirščių stalčiaus
HR Nema posude za kapsule
BG Липсва контейнер за капсули

HU Nincs kapszularatály
RO Lipsă recipient capsule
GR Δεν υπάρχει δοχείο κάψουλας
TR Kapsül kabı yok
CN 沒有瓶帽容器
TW 沒有瓶帽容器
KO 캡슐 컨테이너를 설치하십시오
MS Tiada bekas kapsul
TH ไม่มีภาชนะบรรจุขนาดเล็ก
AR لا يوجد حاوية أبسولة
FA بدون محفظه کپسول



EN No milk container
FR Thermos à lait absent
DE Milch-Thermoskanne fehlt
IT Manca il contenitore del latte
ES Falta termo de leche
PT Ausência do recipiente de leite
PT_{br} Recipiente de leite ausente
NL Geen melkhouder
DA Ingen mælkebeholder
SV Mjölkhållare saknas
NO Ingen melkebeholder

FI Maitosäiliö puuttuu
RU Нет контейнера для молока
PL Brak zbiornika na mleko
CS Chybí nádoba na mléko
SK Chýba nádoba na mlieko
SL Ni posode za mleko
ET Piimaraak puudu
LV Nav piena konteiners
LT Nėra pieno indas
HR Nema spremnika za mljeko
BG Липсва резервоар за млякото

HU Nincs tejtartály
RO Lipsă recipient lapte
GR Δεν υπάρχει δοχείο γάλακτος
TR Süt kabı yok
CN 沒有牛奶容器
TW 沒有牛奶容器
KO 우유통을 설치하십시오
MS Tiada bekas susu
TH ไม่มีภาชนะบรรจุนม
AR لا يوجد حاوية حليب
FA بدون محفظه شیر



EN Drip tray full
FR Bac d'égouttage plein
DE Tropfschale leeren
IT Sgocciolatoio pieno
ES Bandeja de escurrido llena
PT Tabuleiro porta-gotas cheio
PT_{br} Bandeja de gotejamento cheia
NL Lekbakje vol
DA Dryppebakke fuld
SV Töm droppbricka
NO Dryppskål full

FI Alusastia on täynnä
RU Поддон полон
PL Taca osciekowa pełna
CS Plná okapávací nádoba
SK Plná odkvapkováacia nádobka
SL Podstavek za kapljanje je poln
ET Jääkvee sahtel täis
LV Pilienu uztvērējaplatē ir pilna
LT Nuotekų padėklas pilnas
HR Isprazniti pliticu za prikupljanje kapi
BG Тавичката за оттичане е пълна



HU Cseppfogó tálcá tele
RO Tavă pentru picături plină
GR Πιατάκι συλλογής σταγόνων γεμάτο
TR Damla kabı dolu
CN 滴水盘满了
TW 滴水盤滿了
KO 물받이통을 비우시오
MS Bebas titis penuh
TH ถาดรองน้ำหยดเต็ม
AR صينية التقطير ممتلئة
FA سینی چکه پر است



EN Capsule container full
FR Bac à capsules plein
DE Kapselbehälter leeren
IT Contenitore capsule pieno
ES Contenedor de cápsulas lleno
PT Recipiente de cápsulas cheio
PT_{br} Recipiente de cápsulas cheio
NL Capsulehouder vol
DA Kapsel-container fuld
SV Töm kapselhållare
NO Kapselbeholder full

FI Kapselikotelo on täynnä
RU Контейнер для капсул полон
PL Rejemnik na kapsułki pełny
CS Plný zásobník na kapsule
SK Plný zásobník na kapsule
SL Posoda za kavne ploščice je polna
ET Kapsli magasin täis
LV Kapsulu konteiners ir pilns
LT Kavos tirščių stalčius pilnas
HR Isprazniti posudu za kapsule
BG Контейнерът за капсули е пълен



HU Kapszulartartály tele
RO Recipient capsule plin
GR Δοχείο κάψουλας γεμάτο
TR Kapsül kabı dolu
CN 瓶帽容器满了
TW 瓶帽容器滿了
KO 캡슐 컨테이너 채움
MS Bekas kapsul penuh
TH ถาดบรรจุขนาดเล็กรเต็ม
AR حاوية الكبسولة ممتلئة
FA محفظه کپسول پر است



EN Clean milk container
FR Nettoyez thermos à lait
DE Milch-Thermoskanne reinigen
IT Pulire il contenitore del latte
ES Limpiar termo de leche
PT Limpar o recipiente de leite
PT_{br} Limpar o recipiente de leite
NL Schone melkhouder
DA Rengør mælkebeholder
SV Rengör mjölkbehållare
NO Rens melkebeholder

FI Puhdista maitosäiliö
RU Очистите контейнер для молока
PL Umyj zbiornik na mleko
CS Vyčistit nádobu na mléko
SK Vyčistit nádobu na mlieko
SL Očistite posodo za mleko
ET Puhasta piimapaaki
LV Izīrīt piena konteineru
LT Išvalyti pieno indą
HR Očistiti spremnik za mlijeko
BG Почистете резервоара за мляко



HU Tejtartály tisztítandó
RO Curățare recipient lapte
GR Καθαρίστε το δοχείο γάλακτος
TR Süt kabını temizle
CN 清洗牛奶容器
TW 清洗牛奶容器
KO 우유통을 청소하십시오
MS Bersih bekas susu
TH ทำความสะอาดภาชนะบรรจุนม
AR نظف حاوية الحليب
FA محفظه شیر تمیز



EN Maximal volume achieved
FR Volume max. atteint
DE Maximale Füllmenge erreicht
IT Volume massimo raggiunto
ES Volumen máximo alcanzado
PT Volume máximo atingido
PT_{br} Volume máximo atingido
NL Maximale inhoud bereikt
DA Maksimal volumen nået
SV Maximal mängd
NO Maksimalt nivå nådd

FI Maksimittäytömäärä saavutettu
RU Достигнут максимальный объем
PL Napełnianie zakończzone
CS Dosažen maximální objem naplnení
SK Dosiachnutý maximálny objem naplnenia
SL Dosežena je največja dovoljena količina
ET Maksimaalne kogus käes
LV Maksimālais tilpums ir sasniegts
LT Pasiektas didžiausias kiekis
HR Dostignut maksimalni volumen
BG Достигнат е максимален обем



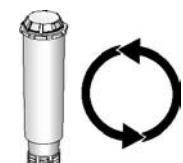
HU Maximális mennyiség elkészült
RO Volum maxim atins
GR Μέγιστη χωρητικότητα
TR Maksimum miktara ulaşıldı
CN 达到最大容量
TW 達到最大容量
KO 최대 용량
MS Isi padu maksimum dicapai
TH บรรจุปริมาณสูงสุด
AR أعلى سعة محققة
FA حداکثر حجم بدست آمده است



- | | | |
|---|--|---|
| EN Only two servings at a time | FI Vain kaksi kupillista kerrallaan | HU Egyszerre csak két adag készíthető |
| FR Seulement deux fonctions à la fois | RU Только две порции за один раз | RO Numai două porții o dată |
| DE Nur zwei Zubereitungen zur gleichen Zeit | PL Tylko dwie filiżanki w cyklu | GR Μόνο δύο σερβιρίσματα κάθε φορά |
| IT Solo due porzioni simultaneamente | CS Jenom dvě porce najednou | TR Bir seferde 2 servis |
| ES Sólo dos funciones a la vez | SK Iba dve porcie naraz | CN 一次只能提供两种服务 |
| PT Apenas 2 doses de cada vez | SL Le dve merici naenkrat | TW 一次只能提供兩種服務 |
| PT _{br} Apenas 2 doses de cada vez | ET Ainult kaks portsjonit korraga | KO 한번에 두 잔만 가능 |
| NL Alleen twee porties tegelijkertijd | LV Vienā reizē tikai divas porcijas | MS Hanya dua hidangan pada sesuatu masa |
| DA Kun to portioner ad gangen | LT Vienu metu galima ruošti tik du gėrimus | TH เพียงสองหน่วยบริโภคต่อครั้ง |
| SV Endast två koppar samtidigt | HR Samo dvije pripreme u isto vrijeme | AR خدمين فقط في وقت واحد |
| NO Bare to serveringer per gang | BG Не повече от две дози едновременно | FA دو وعده در هر بار |



- | | | |
|------------------------------------|----------------------|------------------------|
| EN Change filter | FI Vaihtaa suodatin | HU Szűrőcsere |
| FR Changer le filtre | RU Замените фильтр | RO Schimbare filtru |
| DE Filter austauschen | PL Wymień filtr | GR Αλλάξτε το φίλτρο |
| IT Sostituire filtro | CS Vyměnit filtr | TR Filtre değiştir |
| ES Cambiar filtro | SK Vymeniť filter | CN 更换过滤器 |
| PT Substituir filtro | SL Zamenjajte filter | TW 更換篩檢程式 |
| PT _{br} Substituir filtro | ET Vaheta filter | KO 필터를 교환하시오 |
| NL Filter vervangen | LV Nomainīt filtru | MS Tukar penapis |
| DA Skift filter | LT Pakeisti filtra | TH เปลี่ยนที่กรอง |
| SV Byt filter | HR Zamijeniti filter | AR تغيير المرشح |
| NO Bytt filter | BG Сменете филтъра | FA فیلتر را تعویض کنید |



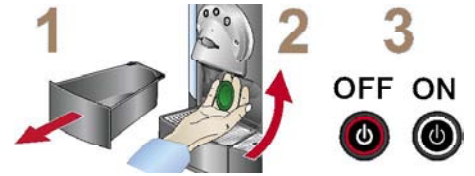
- | |
|------------------------|
| HU Szűrőcsere |
| RO Schimbare filtru |
| GR Αλλάξτε το φίλτρο |
| TR Filtre değiştir |
| CN 更换过滤器 |
| TW 更換篩檢程式 |
| KO 필터를 교환하시오 |
| MS Tukar penapis |
| TH เปลี่ยนที่กรอง |
| AR تغيير المرشح |
| FA فیلتر را تعویض کنید |





EN Capsule not ejected
FR Capsule non expulsée
DE Kapsel nicht ausgeworfen
IT Capsula non espulsa
ES Capsula no expulsada
PT Cápsula não ejetada
PT_{br} Cápsula não ejetada
NL Capsule wordt niet uitgeworpen
DA Kapsel ikke kommet ud
SV Kapsel ej utstött
NO Kapsel ikke utløst

FI Kapselia ei ole poistettu
RU Капсула не вытолкнута
PL Kapsułka nie została wyrzucona
CS Kapsule nebyla vyhozena
SK Kapsula nebola vyhodená
SL Kavna ploščica ni odstranjena
ET Kapsel väljatõukamata
LV Kapsula nav izbīdīta
LT Kavos tirščiai neišmesti
HR Kapsula nije izbačena
BG Капсулата не е изхвърлена



HU Kapszula nincs ürítve
RO Capsulă neexpulzată
GR Η κάψουλα δεν βγήκε έξω
TR Kapsül çıkarılmadı
CN 瓶帽沒有彈出
TW 瓶帽沒有彈出
KO 캡슐 배출 안됨
MS Kapsul tidak dikeluarkan
TH ภาชนะบรรจุขนาดเล็กไม่ติดตัวออก
AR لم يتم إخراج الكبسولة
FA کیسول بیرون نیامده است



EN Descaling needed (see descaling manual)
FR Détartrage nécessaire (voir instructions de détartrage)
DE Entkalkung nötig (siehe Entkalkungsanleitung)
IT Decalcificazione necessaria (vedi manuale decalcificazione)
ES Necesita descalcificación (véase manual de descalcificación)
PT Descalcificar máquina (ver o Manual de Descalcificação)
PT_{br} Descalcificar máquina (ver o Manual de Descalcificação)
NL Ontkalking noodzakelijk (zie ontkalkingshandleiding)
DA Behov for afkalkning (se afkalkningsvejledning)
SV Avkalkning nödvändig (se avkalkningsinstruktion)
NO Må avkalkes (se håndbok om avkalkning)

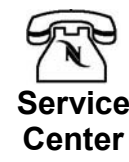
FI Kalkinpoisto tarpeen (katso kalkinpoisto-ohjeet)
RU Необходимо удаление накипи (см. руководство по удалению накипи)
PL Wymagane odwrócenie (patrz instrukcja usuwania kamienia)
CS Je nutné odstranění vodního kamene (viz návod na odstranění vodního kamene)
SK Je potrebné odstránenie vodného kameňa (pozri návod na odstránenie vodného kameňa)
SL Treba je odstraniti vodni kamen (glejte navodila za odstranjevanje vodnega kamna)
ET Eemalda katlakivi (vt katlakivi eemaldamise juhendit)
LV Noīrīt katlakmeni (skatīt katlakmens noīrīšanas pamācību)
LT Reikia pašalinti kalkes (žr. kalkių šalinimo instrukciją)
HR Potrebno uklanjanje kamenca (pogledajte priručnik za uklanjanje kamenca)
BG Трябва да се отстрани котления камък (вижте ръководство за почистване на котлен камък)

HU Vízkömentesítés szükséges (lásd a vízkömentesítési kézikönyvet)
RO Decalciere necesară (vezi manualul de decalciere)
GR Απαιτείται αφαίρεση αλάτων (βλ. οδηγίες χρήσης αφαίρεσης αλάτων)
TR Kireç temizlemeli (bkz: kireç temizleme kılavuzu)
CN 需要除污 (请参照除污手册)
TW 需要除污 (請參照除污手冊)
KO 세척 요망 (세척 설명서 참조)
MS Nyah kerak diperlukan (lihat panduan nyah kerak)
TH ต้องการการชะล้างคราบ (ในคู่มือการชะล้างคราบ)
AR مطلوب تنظيف الترسبات (انظر دليل تنظيف الترسبات)
FA جرم گیری باید انجام گردد (به دفترچه راهنمای جرم گیری مراجعه کنید)



EN Machine blocked
Call service center
FR Machine bloquée
Contactez service technique
DE Maschine blockiert
Servicecenter anrufen
IT Macchina bloccata
Chiamare il centro di assistenza
ES Máquina bloqueada
Llamar al centro de servicio
PT Máquina encravada
Chamar Assistência
PT_{br} Máquina bloqueada
Chamar Assistência
NL Machine geblokkeerd
Bel servicecenter
DA Maskine tilstoppet.
Kontakt servicecenter
SV Maskin blockerad
Ring kundtjänst
NO Maskin sperret
Ring servicesenter

FI Laite tukkeutunut
Soita huoltoon
RU Машина заблокирована
Позвоните в сервисный центр
PL Ekspres zablokowany
Skontaktuj się z serwisem
CS Přístroj zablokovaný volejte zákaznický servis
SK Prístroj zablokovaný volajte zákaznický servis
SL Aparat je blokiran
Pokličite center za servisiranje
ET Masin blokeeritud
Helista teeninduskeskusse
LV Kaf. automātā aizsprostojums.
Zvanīt klientu apkalpošanas centru
LT Aparatas užblokuotas
Kreipkitės į klientų aptarnavimo centrą
HR Aparat blokiran
Nazovite servisni centar
BG Уредът е блокиран
Обадете се в сервисния център



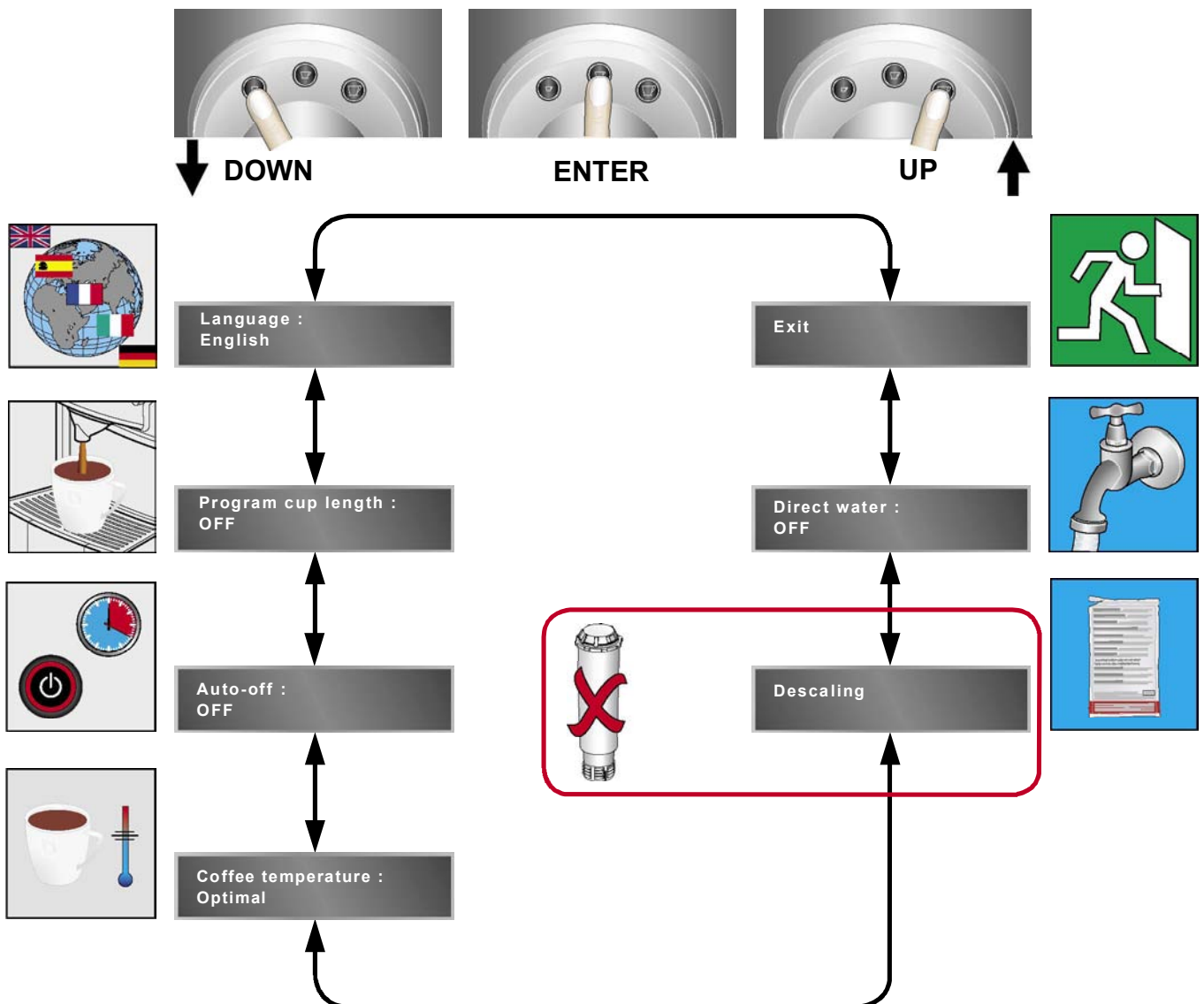
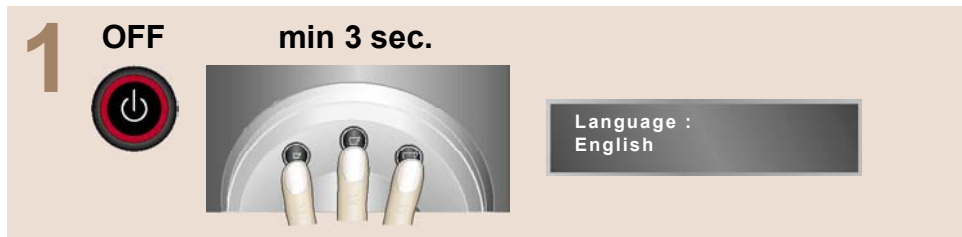
HU Készülék blokkolva
Hívja a szervizt
RO Mașina blocată
Contactați service-ul autorizat
GR Μηλοκάρσιμα συσκευής
Απευθυνθείτε στο σέρβις
TR Makine bloke edildi
Servisi çağırın
CN 机器堵塞
请拨打服务中心
TW 機器堵塞
請撥打服務中心
KO 기계 막힘
서비스 센터로 전화
MS Mesin tersumbat
Panggil pusat perkhidmatan
TH เครื่องจักรถูกปิดกั้น
โทรไปยังศูนย์บริการ
AR الآلة معطلة مؤقتاً
مر آژ الخدمات الهاتفية
FA دستگاه مسدود شده است با مرکز خدمات تماس بگیرید



EN Power user menu - without filter
FR Menu pour utilisateurs experts - sans filtre
DE Menü für erfahrene Anwender - ohne Filter
IT Menu per utilizzatori esperti - senza filtro
ES Menú para usuarios expertos - sin filtro
PT Menu avançado - sem filtro
PT_{br} Menu avançado - sem filtro
NL Power user menu - zonder filter
DA Brugermenuen - uden filter
SV Användarmeny - utan filter
NO Meny for erfarne brukere - uten filter

FI Valikko kokeneille käyttäjille - ilman suodatinta
RU Меню продвинутого пользователя - без фильтра
PL Menu zaawansowane - bez filtra
CS Menu pro pokročilé uživatele - bez filtru
SK Menu pre pokročilých užívateľov - bez filtra
SL Meni za izkušene uporabnike - brez filtra
ET Võimsuse kasutajamenüü - ilma filtrita
LV Prasmīga lietotāja izvēlne - bez filtra
LT Patyrusio naudotojo menu - be filtro
HR Izbornik za iskusne korisnike - bez filtra
BG Меню за потребители експерти - без филтър

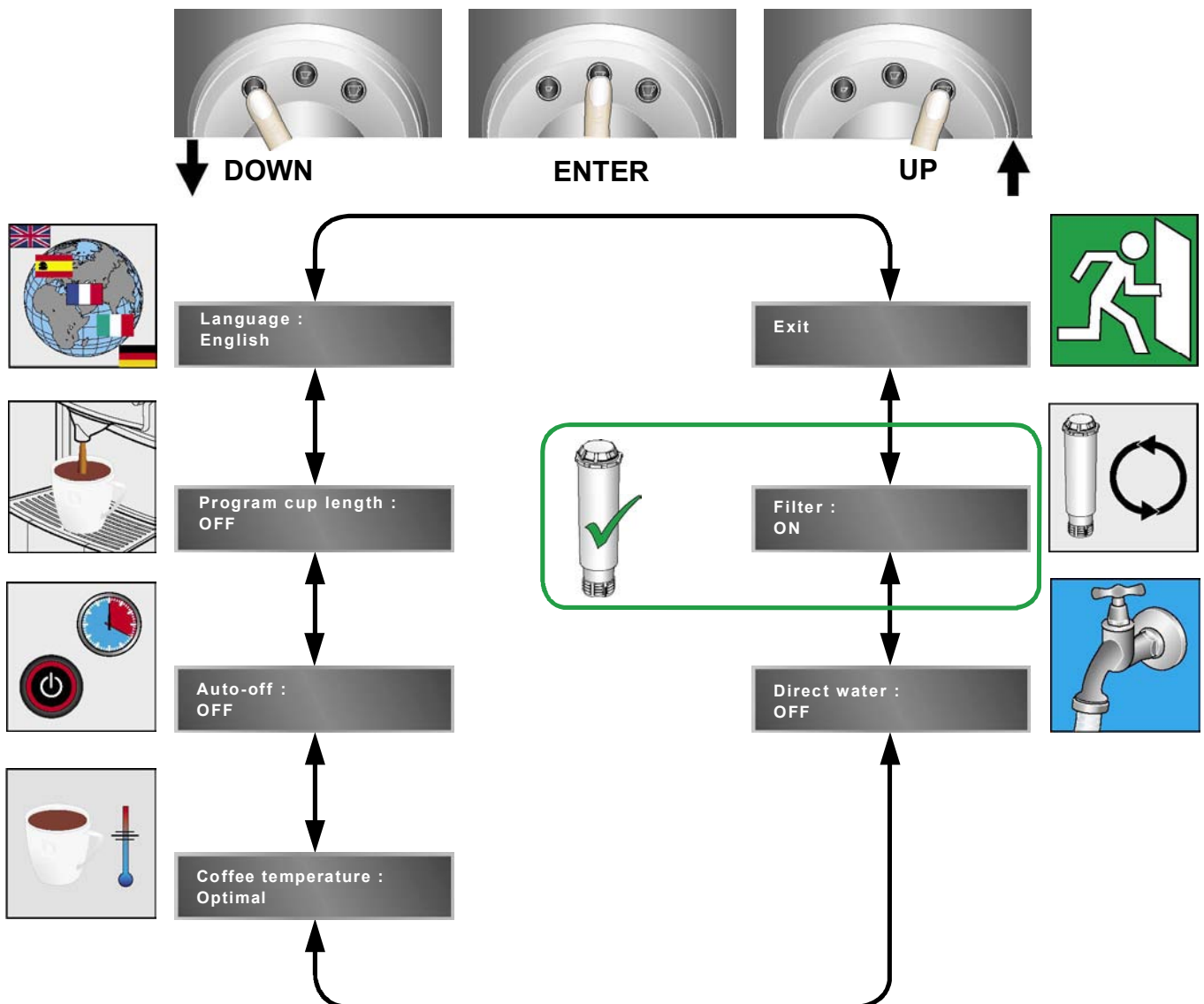
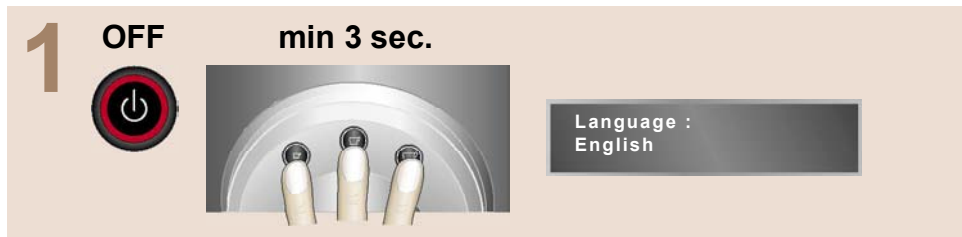
HU Felhasználói menü - szűrő nélkül
RO Meniul putere - fără filtru
GR Μενού για προχωρημένους χρήστες - χωρίς φίλτρο
TR Uzman kullanıcı menüsü - filtresiz
CN 高级用户菜单——无过滤器
TW 高級用戶功能表——無篩檢程式
KO 전원 사용자 메뉴 - 필터 없음
MS Menu pengguna berkuasa - tanpa turas
TH เมนูผู้ใช้งานสูง--ไม่มีเครื่องกรอง
AR قائمة المستعمل الكهربائي بدون مرشح
FA منوی کاربر حرفه ای - بدون فیلتر



EN Power user menu - with filter
FR Menu pour utilisateurs experts - avec filtre
DE Menü für erfahrene Anwender - mit Filter
IT Menu per utilizzatori esperti - con filtro
ES Menú para usuarios expertos - con filtro
PT Menu avançado - com filtro
PT_{br} Menu avançado - com filtro
NL Power user menu - met filter
DA Brugermenuen - med filter
SV Användarmeny - med filter
NO Meny for erfarne brukere - med filter

FI Valikko kokeneille käyttäjille - suodatimen kanssa
RU Меню продвинутого пользователя - с фильтром
PL Menu zaawansowane - z filtrem
CS Menu pro pokročilé uživatele - s filtrem
SK Menu pre pokročilých užívateľov - s filtrom
SL Meni za izkušene uporabnike - s filtrom
ET Võimsuse kasutajamenüü - filtriga
LV Prasmīga lietotāja izvēlne - ar filtru
LT Patyrusio naudotojo meniu - su filtru
HR Izbornik za iskusne korisnike - s filtrom
BG Меню за потребители експерти - с филтър

HU Felhasználói menü - szűrővel
RO Meniul putere - cu filtru
GR Μενού για προχωρημένους χρήστες - με φίλτρο
TR Uzman kullanıcı menüsü - filtrelili
CN 高级用户菜单——有过滤器
TW 高級用戶功能表——有篩檢程式
KO 전원 사용자 메뉴 - 필터 있음
MS Menu pengguna berkuasa - dengan turas
TH เมนูผู้ใช้ขั้นสูง--ไม่มีเครื่องกรอง
AR قائمة المستعمل الكهربائيّة مع مرشح
FA منوی کاربر حرفه ای - با فیلتر





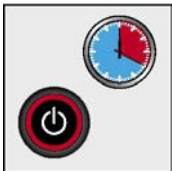
EN Language: English/German/French/Customer
 FR Langue: Anglais/Allemand/Français/Client
 DE Sprache: Englisch/Deutsch/Französisch/Kunde
 IT Lingua: Inglese/Tedesco/Francese/Cliente
 ES Idioma: inglés/español/francés/cliente
 PT Idioma: Inglês/Alemão/Francês/Outro
 PT_{br} Idioma: Inglês/Alemão/Francês/Outro
 NL Taal: Engels/Duits/Frans/Klant
 DA Sprog: Engelsk/Tysk/Fransk/Kunde
 SV Språk: Engelska/Tyska/Franska/Kund
 NO Språk: Engelsk/Tysk/Fransk/Kunde
 FI Kieli: englantii/saksa/franska/asiakas
 RU Язык: англій./німець./француз./опр. пользователем
 PL Język: angielski/niemiecki/francuski/klient
 CS Jazyk: Anglický/Německý/Francouzský/Zákazníka
 SK Jazyk: Anglický/Nemecký/Francúzsky/Zákazníka
 SL Jezik: angleščina/nemščina/francoščina/kupec

ET Keel: inglise/saksa/prantsuse/kasutaja
 LV Valoda: angļu/vācu/franču/latviešu
 LT Kalba: anglų/vokiečių/prancūzų/kliento
 HR Jezik: Engleski/Njemački/Francuski/Klijent
 BG Език: Английски/немски/френски/на потребителя
 HU Nyelv: angol/német/francia/ügyfél
 RO Limba: Engleză/Germană/Franceză/Client
 GR Γλώσσα: Αγγλικά/Γερμανικά/Γαλλικά/Πελάτης
 TR Dil: İngilizce/Almanca/Fransızca/Müşteri
 CN 语言: 英文/德文/法文/客户
 TW 語言: 英文/德文/法文/客戶
 KO 언어: 영어/독일어/고객
 MS Bahasa: Inggeris/Jerman/Perancis/Pelanggan
 TH ภาษา: อังกฤษ/เยอรมัน/ฝรั่งเศส/ลูกค้า
 AR اللغة: الإنجليزية/الألمانية/الفرنسية/لغة العميل
 FA زبان: انگلیسی/آلمانی/فرانسسه/مشتری



EN Program cup length: OFF/ON
 FR Programmation volume tasse: désactivé/activé
 DE Tassenvolumenprogrammierung: AUS/EIN
 IT Programmazione volume tazza: NO/SI
 ES Programación volumen de taza: DES/CON
 PT Programação de enchimento do copo: OFF/ON
 PT_{br} Programação do volume na xícara: OFF/ON
 NL Programma bekerlengte: OFF/ON
 DA Program kopplængde: OFF/ON
 SV Ställ.in.koppvolym: AV/PÅ
 NO Program kopp lengde: AV/PÅ
 FI Ohjelmoi kupin koko: POIS/PÄÄLLÄ
 RU Программирование объема чашки: ВЫКЛ/ВКЛ
 PL Ustaw pojemność filiżanki: WYŁ./WŁ.
 CS Naprogramování objemu šálku: vypnuta/zapnuta
 SK Naprogramovanie objemu šálky: vypnutá/zapnutá
 SL Nastavitev dolžine skodelice: IZKL./VKL.

ET Programmi tassii suurus: VÄLJAS/SEES
 LV Iepogr. krūzītes garums: IZSL./IESL.
 LT Programuoti puoduko dydį: IŠJUNGTI/JUNGTI
 HR Programiranje volumena šalice: ISKLJ./UKLJ.
 BG Програмиране на дължината на напитката: ИЗКЛ/ВКЛ
 HU Csészehossz program: KI/BE
 RO Programare volum ceașcă: NU/DA
 GR Προγραμματισμός μήκους φλιτζανιού: OFF/ON
 TR Fincan uzunluk programlama: KAPALI/AÇIK
 CN 设定杯子液体高度: 关/开
 TW 設定杯子液體高度: 關/開
 KO 컵 크기 설정: 꺼짐/켜짐
 MS Program ketinggian cawan: MATIKAN/HIDUPKAN
 TH ตั้งโปรแกรมความสูงถ้วย: ปิด/เปิด
 AR برمجة طول الكوب: فتح/غلق
 FA برنامه طول فنجان: ON/OFF



EN Auto-off: OFF/0.5h/1h/...
 FR Arrêt automatique: désactivé/0,5h/1h/...
 DE Auto-off: AUS/0.5h/1h/...
 IT Spegnimento automatico: NO/O,5h/1h/...
 ES Parada automática: DES/0.5h/1h/...
 PT Auto-off: OFF/0.5h/1h/...
 PT_{br} Auto-off: OFF/0.5h/1h/...
 NL Auto-off: OFF/0.5h/1h/...
 DA Auto-off: OFF/0,5t/1t/...
 SV Auto-av: AV/0.5h/1h/...
 NO Auto-av: AV/0.5h/1h/...
 FI Automaattisammutus: POIS / 0,5 h / 1 h / ...
 RU Автоотключение: ВЫКЛ/0,5 ч/1 ч/...
 PL Automatyczne wyłączenie: WYŁ./0,5 godz./1 godz./...
 CS Automatické vypnutí: vypnuto/0.5h/1h/...
 SK Automatické vypnutie: vypnuté/0.5h/1h/...
 SL Samodejni izklop: IZKL./0,5 h/1 h/...

ET Auto-väljas: VÄLJAS/0.5h/1h/...
 LV Autom. izsl.: IZSL./0.5h/1h/...
 LT Automatinis išjungimas: Išjungti/0,5 val./1 val./...
 HR Automatsko isključivanje: ISKLJ./0,5h/1h/...
 BG Автом. изкл.: ИЗКЛ/0.5ч./1ч./...
 HU Automatikus kikapcsolás: KI/0,5 h/1 h/...
 RO Oprire automată: NU/0,5h/1h/...
 GR Auto-off: OFF/0,5 ώρα/1 ώρα/...
 TR Oto-kapama: KAPALI/0.5h/1h/...
 CN 自动关: 关/0.5h/1h/...
 TW 自動關: 關/0.5h/1h/...
 KO 자동꺼짐: 꺼짐/30분/1시간
 MS Auto-matikan: MATIKAN/0.5j/1j/...
 TH ปิดอัตโนมัติ: ปิด/0.5h/1h/...
 AR الغلق الآلي: غلق/0.5 مرتين/1 مرتين/...
 FA خاموشی خودکار: .../OFF/0.5h/1h



EN Coffee temperature: Low/Optimal/High
 FR Température café: Basse/Optimale/Haute
 DE Kaffeetemperatur: Niedrig/Optimal/Hoch
 IT Temperatura caffè: bassa/optima/alta
 ES Temperatura del café: Baja/Óptima/Alta
 PT Temperatura do café: Baixa/Óptima/Alta
 PT_{br} Temperatura do café: Baixa/Ótima/Alta
 NL Koffietemperatuur: Laag/Optimaal/Hoog
 DA Kaffetemperatur: Lav/Optimal/Høj
 SV Kaffetemperatur: Låg/Optimal/Hög
 NO Kaffe temperatur: Lav/Optimal/Høy
 FI Kahvin lämpötila: matala/optimaalinen/korkea
 RU Температура кофе: низкая/оптимальная/высокая
 PL Temperatura kawy: niska/optymalna/wysoka
 CS Teplota kávy: nízká/optimální/vysoká
 SK Teplota kávy: nízka/optimálna/vysoká
 SL Temperatura kave: nizka/optimalna/visoka

ET Kohvi temperatuur: madal/keskmine/kõrge
 LV Kafijas temperatūra: zema/optimāla/augsta
 LT Kavos temperatūra: Žema/Optimali/Aukšta
 HR Temperatura kave: Niska/Optimalna/Visoka
 BG Температура на кафето: ниска/оптимална/висока
 HU Kávé hőmérséklete: alacsony/optimális/magas
 RO Temperatura cafelei: Redusă/Optimă/Mare
 GR Θερμοκρασία καφέ: Χαμηλή/Βέλτιστη/Υψηλή
 TR Kahve sıcaklığı: Düşük/Uygun/Yüksek
 CN 咖啡温度: 低/最佳/高
 TW 咖啡溫度: 低/最佳/高
 KO 커피 온도: 저온/최적/고온
 MS Suhu kopi: Rendah/Optimum/Tinggi
 TH อุณหภูมิกาแฟ: ต่ำ/พอเหมาะที่/สูง
 AR درجة حرارة القهوة: منخفضة/متوسطة/عالية
 FA درجه حرارت قهوه: بالا/بهينه/پايين

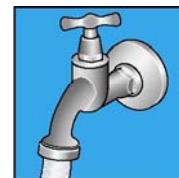
EN Descaling: see descaling manual
 FR Détartrage: voir instructions de détartrage
 DE Entkalkung: siehe Entkalkungsanleitung
 IT Decalcificazione: vedi manuale decalcificazione
 ES Descalcificación: véase el manual de descalcificación
 PT Descalcificar ver o Manual de Descalcificação
 PT_{br} Descalcificar: ver o Manual de Descalcificação
 NL Ontkalken: zie ontkalkingshandleiding
 DA Afkalkning: Se afkalkningsvejledning
 SV Avkalkning: se avkalkningsinstruktion
 NO Avkalking: se håndbok om avkalking
 FI Kalkinpoisto tarpeen katso kalkinpoisto-ohjeet
 RU Удаление накипи: см. руководство по удалению накипи
 PL Odwarpnianie: patrz instrukcja usuwania kamienia
 CS Odstranění vodn. kamene (viz návod na odstranění vodn. kamene)
 SK Odstránenie vodn. kameňa (pozri návod na odstránenie vodn. kameňa)
 SL Odstranjevanje vodn. kamna: glejte navodila za odstranjanje vodn. kamna

ET Katlakivi eemaldamine: vt katlakivi eemaldamise juhendit
 LV Katlakmens notīrīš.: skatīt katlakmens notīrīš. pamācību
 LT Kalkių šalinimas: žr. kalkių šalinimo instrukcija
 HR Uklanjanje kamenca: pogledajte priručnik za uklanjanje kamenca
 BG Отстраняване на котлен камък: виж Ръководство за почистване на котлен камък
 HU Vízkömentesítés: lásd a vízkömentesítési kézikönyvet
 RO Decalcifiere: vezi manualul de decalcifiere
 GR Αφαίρεση αλάτων: βλ. οδηγίες χρήσης αφαίρεσης αλάτων
 TR Kireç temizleme: bkz: kireç temizleme kılavuzu
 CN 除污: 请看除污手册
 TW 除汙: 請看除汙手冊
 KO 세척: 세척 설명서 참조
 MS Nyah kerak: lihat panduan nyah kerak
 TH ชะล้างคราบ: ดูคู่มือชะล้างคราบ
 AR تنظيف الترسبات: انظر دليل تنظيف الترسبات
 FA جرم گیری: به دفترچه راهنمای جرم گیری مراجعه کنید



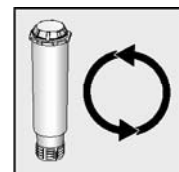
EN Direct water: OFF/ON
 FR Eau directe: désactivé/activé
 DE Direktwasseranschluss: AUS/EIN
 IT Acqua diretta: NO/SI
 ES Agua directa: DES/CON
 PT Água directa: OFF/ON
 PT_{br} Água direta: OFF/ON
 NL Direct water: OFF/ON
 DA Direkte vandforsyning: OFF/ON
 SV Direktvatten: AV/PÅ
 NO Direkte vann: AV/PÅ
 FI Suora vesi: POIS/PÄÄLLÄ
 RU Прямая подача воды: ВЫКЛ/ВКЛ
 PL Bezpośredni dopływ wody: WYŁ./WŁ.
 CS Přímý přívod vody: vypnutý/zapnutý
 SK Priamy prívod vody: vypnutý/zapnutý
 SL Usmerite vodo: IZKL./VKL.

ET Otsevesi: VÄLJAS/SEES
 LV Tīša ūdens padeve: IZSL./IESL.
 LT Tiesiogiai bėgantis vanduo: IŠJUNGTI/IJUNGTI
 HR Direktan dotok vode: UKLJ./ISKLJ.
 BG Вода от чешмата: ИЗКЛ/ВКЛ
 HU Közvetlen víz: KI/BE
 RO Apă directă: NU/DA
 GR Κατεύθυνση νερού: OFF/ON
 TR Doğrudan su: KAPALI/AÇIK
 CN 导水: 关/开
 TW 導水: 關/開
 KO 직접 급수: 꺼짐/켜짐
 MS Air terus: MATIKAN/HIDUPKAN
 TH น้ำทางตรง: ปิด/เปิด
 AR الماء المباشر: غلق/فتح
 FA آب مستقیم: آب مستقیم



EN Filter: ON/Change filter (left/right)/Exit
 FR Filtre: activé/Changer filtre (à gauche/droite)/Sortie
 DE Filter: EIN/Filter austauschen (links/rechts)/Beenden
 IT Filtro: SI/Sostituire filtro (sinistra/destra)/Uscita
 ES Filtro: CON/Cambiar filtro (izquierdo/derecho)/Salida
 PT Filtro: ON/Substituir filtro (esquerda/direita)/Sair
 PT_{br} Filtro: ON/Substituir filtro (esquerda/direita)/Sair
 NL Filter: ON/Vervangen filter (links/rechts)/Beëindigen
 DA Filter: ON/Skift filter (venstre/højre)/Exit
 SV Filter: PÅ/Byt filter (vänster/höger)/Avsluta
 NO Filter: PÅ/Bytt filter (venstre/høyre)/Ut
 FI Suodatin: PÄÄLLÄ / vaihda suod. (vasen/oikea)/Ilopeta
 RU Фильтр: ВКЛ/Заменить фильтр (левый/правый)/Выход
 PL Filtr: WŁ./wymień filtr (lewy/prawy)/wyjście
 CS Filtr: Zapnutý/Vyměnit filter (levý/pravý)/Ukončit
 SK Filtr: Zapnutý/Vyňať filter (ľavý/pravý)/Ukončiť
 SL Filter: VKL./zamenjajte filter (levo/desno)/Izhod

ET Filter: SEES/vaheta filter (vasak/parem)/Välju
 LV Filtrs: IESL./mainīt filtru (kreisā/labā pusē)/Iziet
 LT Filtras: IJUNGTI/Keisti filtra (kairijį/dešinįjį)/Baigti
 HR Filtar: UKLJ./Promjena filtra (lijevi/desni)/Izlaz
 BG Филтър: ВКЛ/Сменете филтъра (ляво/дясно)/Изход
 HU Szűrő: BE/Szűrőcsere (bal/jobb)/Kilépés
 RO Filtru: DA/Schimbare filtru (stânga/dreapta)/Ieșire
 GR Φίλτρο: ON/Αλλαγή φίλτρου (αριστερά/δεξιά)/Εξοδος
 TR Filtre: AÇIK/Filtre değiştir (sol/sağ)/Çık
 CN 过滤器: 开/更换过滤器(左/右)/退出
 TW 篩檢程式: 開/更換篩檢程式(左/右)/退出
 KO 필터: 켜짐/필터교환(왼쪽/오른쪽)/종료
 MS Penapis: HIDUPKAN/Tukar penapis (kiri/kanan)/Keluar
 TH ที่กรอง: เปิด/เปลี่ยนที่กรอง (ซ้าย/ขวา)/ออก
 AR المرشح: فتح/تغيير المرشح (يسار/يمين)/خروج
 FA فیلتر: خروج(راست/چپ) تعویض فیلتر/ON



EN Exit
 FR Sortie
 DE Beenden
 IT Uscita
 ES Salida
 PT Sair
 PT_{br} Sair
 NL Beëindigen
 DA Exit
 SV Avsluta
 NO Ut
 FI Lopeta
 RU Выход
 PL Wyjście
 CS Ukončit
 SK Ukončiť
 SL Izhod

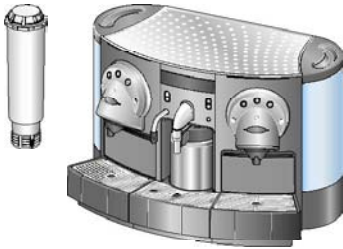
ET Välju
 LV Iziet
 LT Baigti
 HR Izlaz
 BG Изход
 HU Kilépés
 RO Ieșire
 GR Εξοδος
 TR Çık
 CN 退出
 TW 退出
 KO 종료
 MS Keluar
 TH ออก
 AR خروج
 FA خروج



EN Change left filter (option)
FR Changer le filtre de gauche (option)
DE Linken Filter austauschen (Option)
IT Sostituire filtro di sinistra (opzione)
ES Cambiar filtro izquierdo (opción)
PT Mudar o filtro esquerdo (opcional)
PTbr Substituir filtro esquerdo (opcional)
NL Verwisselen linker filter (optie)
DA Skift venstre filter (option)
SV Byt vänster filter (option)
NO Bytt venstre filter (alternativ)

FI Vaihda vasen suodatin (vaihtoehto)
RU Замена левого фильтра (опция)
PL Wymień filtr z lewej strony (opcja)
CS Vyměňte levý filtr (opce)
SK Vymeňte ľavý filter (opcia)
SL Zamenjajte levi filter (možnost)
ET Vahetage vasak filter (valik)
LV Kreisās puses filtra nomaiņa (opcija)
LT Keisti kairį filtrą (pasirinktis)
HR Promjena lijevog filtra (opcija)
BG Сменете левия филтър (опция)

HU Szűrőcsere, bal (opció)
RO Schimbare filtru stânga (opțiune)
GR Αλλαγή αριστερού φίλτρου (προαιρετικά)
TR Sol filtreyi deđistir (seçenek)
CN 更換左側過濾網 (可選)
TW 更換左側篩檢程式 (可選)
KO 왼쪽 필터 교환 (선택)
MS Tukar turas kiri (pilihan)
TH เปลี่ยนเครื่องกรองซ้าย(ตัวเลือก)
AR تغيير المرشح الأيسر (اختيار)
FA تعویض فیلتر (انتخابی)



1

Change filter
←

OFF



min 3 sec.



Language :
English

2

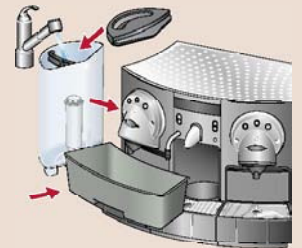
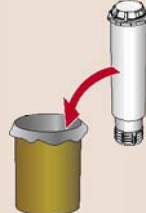


Filter :
ON



Change filter
←

3



4



Push a button
←

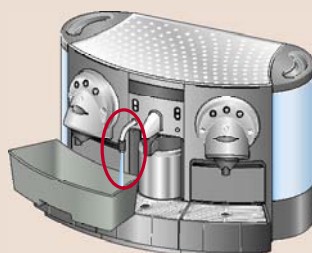


Rinsing
←

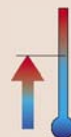
5



~ 60 sec.



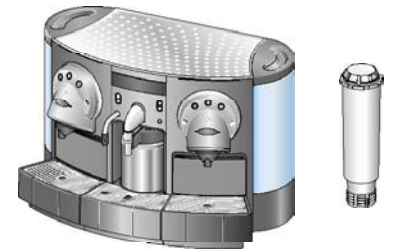
Heating up



EN Change right filter (option)
FR Changer le filtre de droite (option)
DE Rechten Filter austauschen (Option)
IT Sostituire filtro di destra (opzione)
ES Cambiar filtro derecho (opcion)
PT Mudar o filtro direito (opcional)
PTbr Substituir filtro direito (opcional)
NL Verwisselen rechter filter (optie)
DA Skift højre filter (option)
SV Byt höger filter (option)
NO Bytt høyre filter (alternativ)

FI Vaihda oikea suodatin (vaihtoehto)
RU Замена правого фильтра (опция)
PL Wymień filtr z prawej strony (opcja)
CS Vyměňte pravý filtr (opce)
SK Vymeňte pravý filter (opcia)
SL Zamenjajte desni filter (možnost)
ET Vahetage parem filter (valik)
LV Labās puses filtra nomaiņa (opcija)
LT Keisti dešinį filtrą (pasirinktis)
HR Promjena desnog filtra (opcija)
BG Сменете десния филтър (опция)

HU Szűrőcsere, jobb (opció)
RO Schimbare filtru dreapta (opțiune)
GR Αλλαγή δεξιού φίλτρου (προαιρετικά)
TR Sağ filtreyi deđiştir (seçenek)
CN 更換右侧过滤器 (可选)
TW 更換右側篩檢程式 (可選)
KO 오른쪽 필터 교환 (선택)
MS Tukar turas kanan (pilihan)
TH เปลี่ยนเครื่องกรองขวา(ตัวเลือก)
AR تغيير المرشح الأيمن (اختيار)
FA تعویض فیلتر راست (انتخابی)



1

Change filter → **OFF** min 3 sec. **Language : English**

2

2x Filter : ON 1x Change filter ←

3

1x Change filter →

4

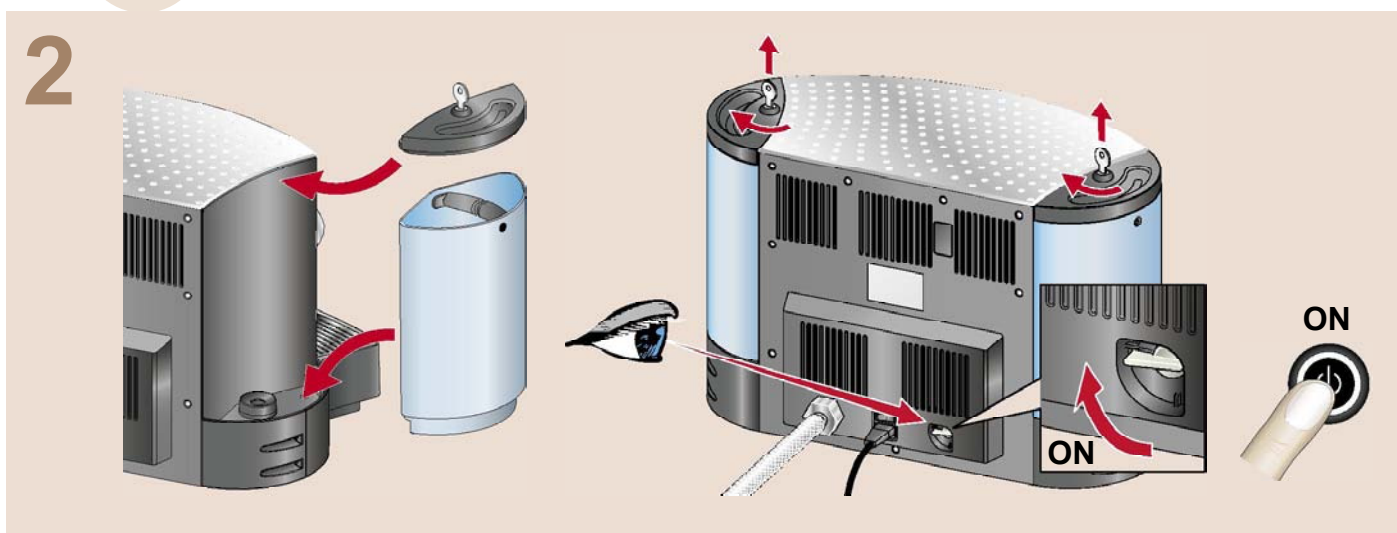
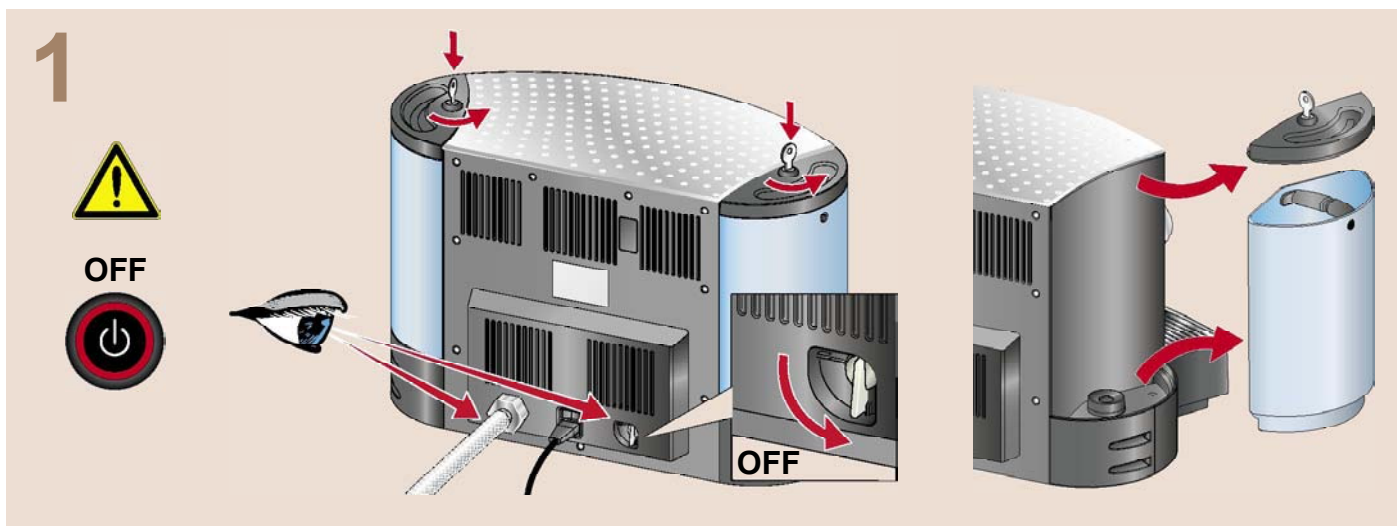
1x Push a button → 1x Rinsing →

5

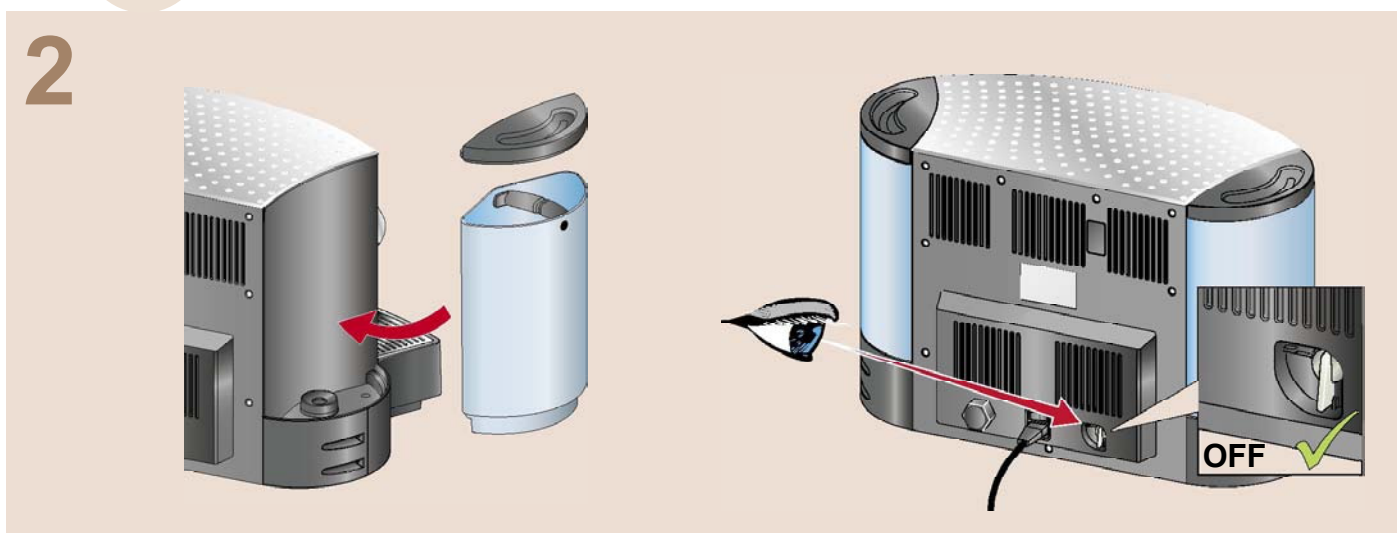
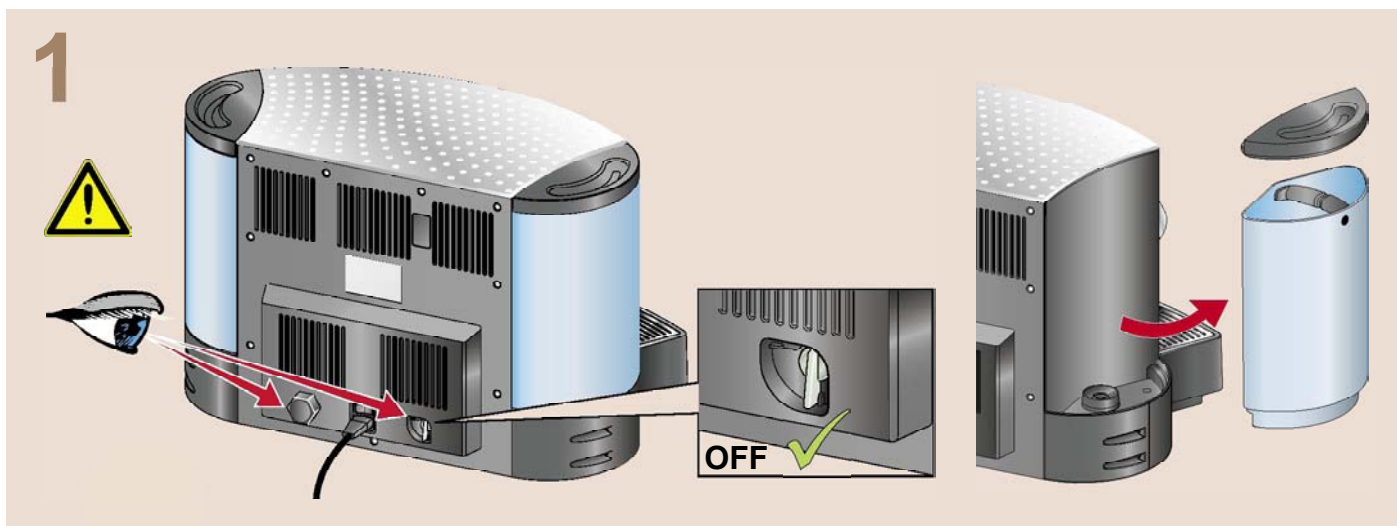
~ 60 sec. Heating up



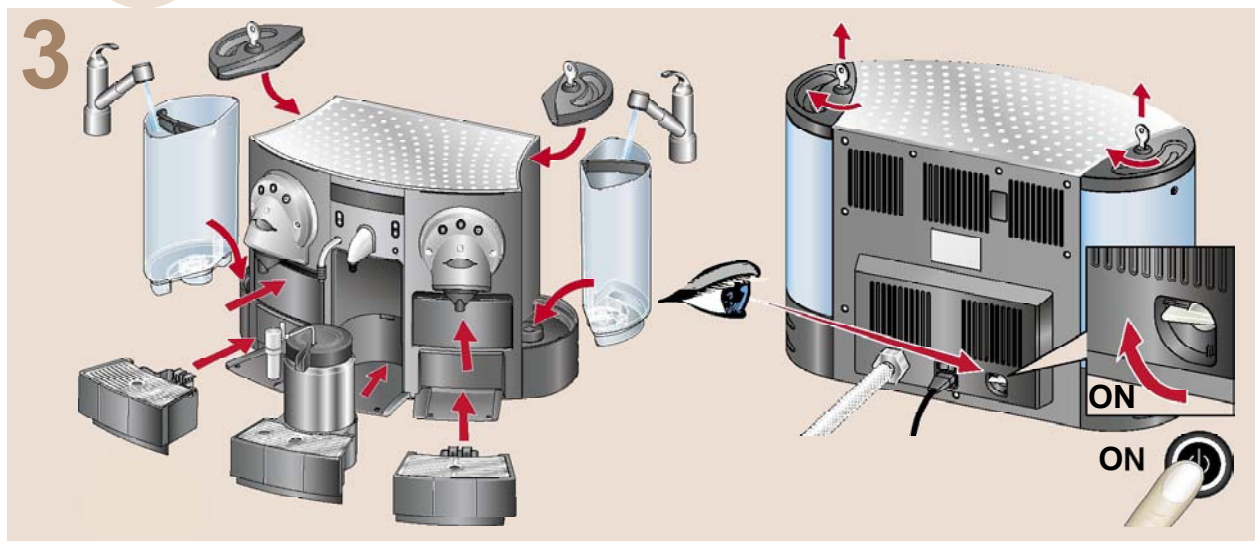
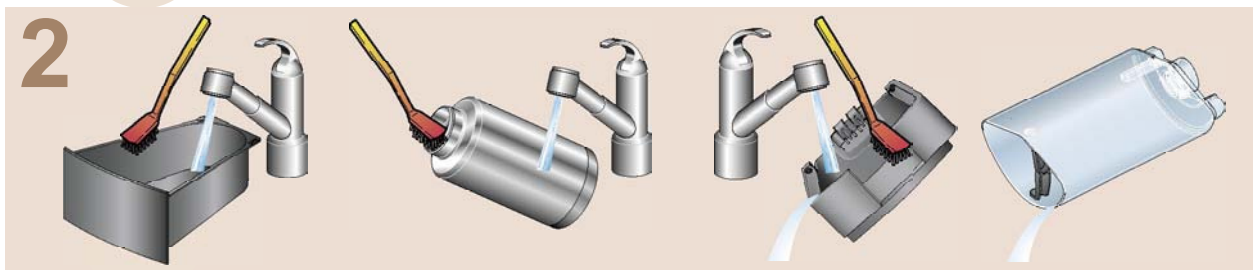
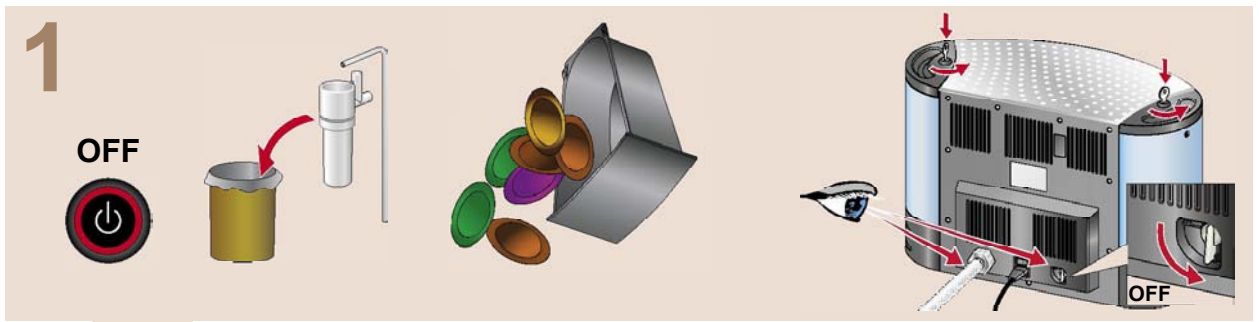
- EN** Removal of water tanks - with direct water connection
- FR** Ôter les réservoirs d'eau - avec connexion à l'eau courante
- DE** Wassertanks abnehmen - bei direktem Anschluss an das Wasserleitungsnetz
- IT** Rimozione del serbatoio dell'acqua - con collegamento diretto all'acqua
- ES** Retirada de los depósitos de agua - con conexión de agua directa
- PT** Remoção de tanques de água - com ligação directa de água
- PTbr** Remoção dos reservatórios de água - com conexão direta de água
- NL** Verwijdering van watertanks - met directe wateraansluiting
- DA** Fjernelse af vandbeholdere - med direkte vandtilslutning
- SV** Demontering av vattenbehållare - med direktvattenanslutning
- NO** Fjerning av vanntanker - med direkte vanntilkobling
- FI** Vesisäiliöiden irrottaminen - suoralla vesiliitännällä
- RU** Извлечение емкостей для воды - с прямым подключением воды
- PL** Wymowanie zbiorników na wodę - z bezpośrednim przyłączeniem bieżącej wody
- CS** Demontáž zásobníku na vodu - s přímým připojením k vodě
- SK** Demontáž zásobníku na vodu - s priamou prípojkou na vodu
- SL** Odstranjevanje rezervoarja z vodo - z direktnim priključkom vode
- ET** Veepeakide eemaldamine - vee otseühendusega
- LV** Ūdens tvertņu noņemšana - ar tiešo ūdens padeves pieslēgumu
- LT** Vandens indų išėmimas, kai vanduo tiekiamas iš tiesiogiai prijungtos linijos
- HR** Uklanjanje spremnika za vodu - s direktnim priključkom na vodu
- BG** Отстраняване на резервоарите за вода - с пряко свързване с воден източник
- HU** Víztartály eltávolítása - közvetlen vízcsatlakozás esetén
- RO** Scoaterea rezervoarelor de apă - cu racordare directă la apă
- GR** Αφαίρεση δοχείων νερού - με απευθείας σύνδεση στην παροχή νερού
- TR** Su haznelerinin boşaltılması - doğrudan su bağlantısı ile
- CN** 拆去水箱——与水源直接连接
- TW** 拆去水箱——與水源直接連接
- KO** 물탱크 제거 - 직접 물 연결 있음
- MS** Pengalihan keluar tangki air - dengan sambungan air terus
- TH** การเคลื่อนย้ายแทงค์น้ำ - ที่มีการต่อหน้าโดยตรง
- AR** إزالة خزانات المياه مع التوصيل المباشر للمياه
- FA** جدا کردن مخازن آب همراه با اتصال مستقیم آب



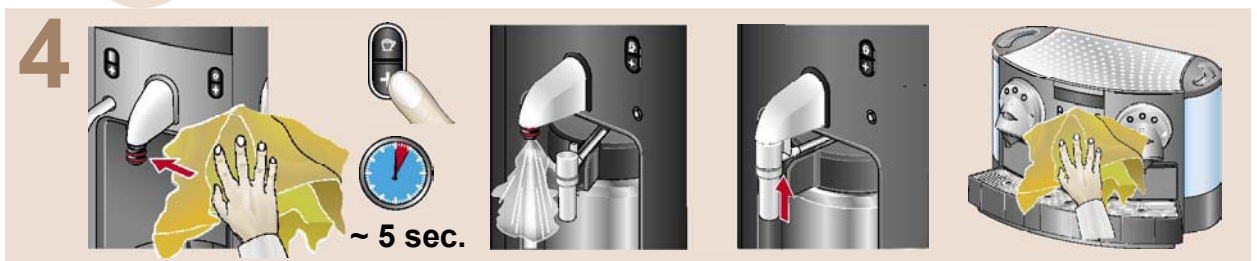
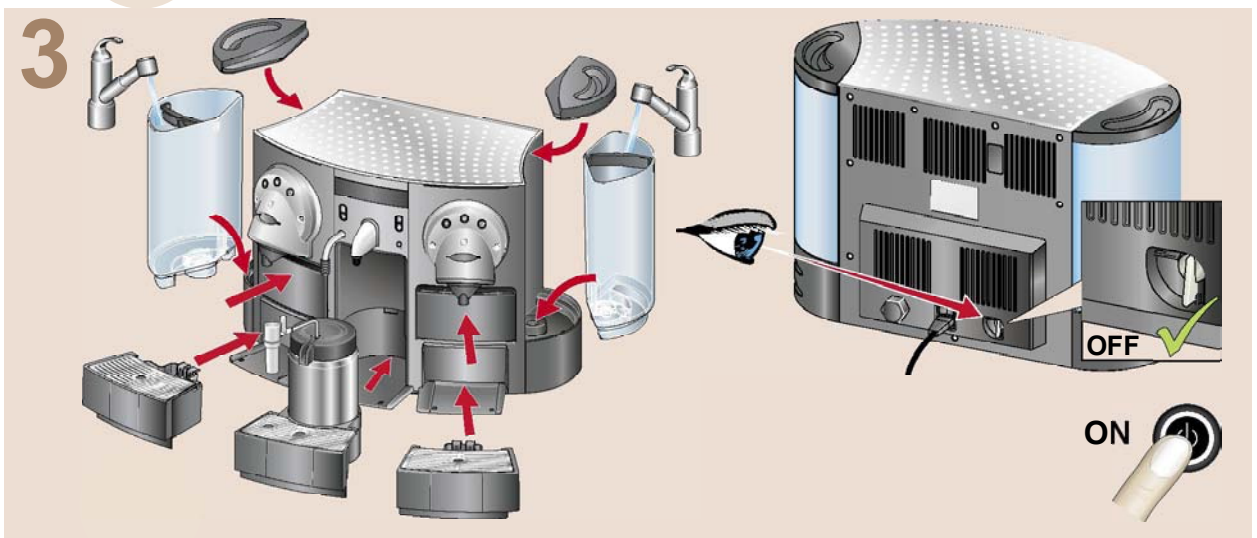
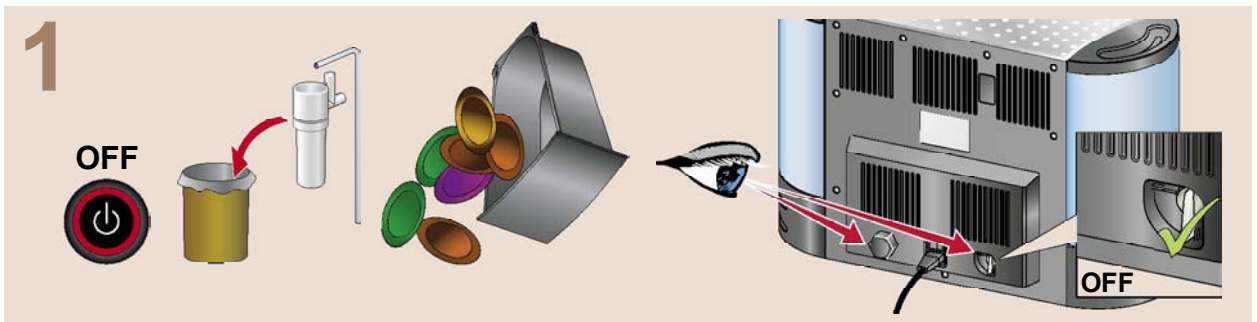
- EN** Removal of water tanks - without direct water connection
- FR** Ôter les réservoirs d'eau - sans connexion à l'eau courante
- DE** Wassertanks abnehmen - ohne Anschluss an das Wasserleitungsnetz
- IT** Rimozione del serbatoio dell'acqua - senza collegamento diretto all'acqua
- ES** Retirada de los depósitos de agua - sin conexión de agua directa
- PT** Remoção de tanques de água - sem ligação directa de água
- PT_{br}** Remoção dos tanques de água - sem conexão direta de água
- NL** Verwijdering van watertanks - zonder directe wateraansluiting
- DA** Fjernelse af vandbeholdere - uden direkte vandtilslutning
- SV** Demontering av vattenbehållare - utan direktvattenanslutning
- NO** Fjerning av vanntanker - uten direkte vanntilkobling
- FI** Vesisäiliöiden irrottaminen - ilman suoraa vesiliitäntää
- RU** Извлечение емкостей для воды - без прямого подключения воды
- PL** Wyjmowanie zbiorników na wodę - bez bezpośredniego przyłącza bieżącej wody
- CS** Demontáž zásobníku na vodu - bez přímého připojení k vodě
- SK** Demontáž zásobníku na vodu - bez priamej prípojky na vodu
- SL** Odstranjevanje rezervoarja z vodo - brez direktnega priključka vode
- ET** Veepaakide eemaldamine - vee otseühenduseeta
- LV** Ūdens tvertņu noņemšana - bez tiešā ūdens padeves pieslēguma
- LT** Vandens indų išėmimas, kai vanduo netiekiamas iš tiesiogiai prijungtos linijos
- HR** Uklanjanje spremnika za vodu - bez direktnog priključka na vodu
- BG** Отстраняване на резервоарите за вода - без пряко свързване с воден източник
- HU** Víztartály eltávolítása - közvetlen vízcsatlakozás nélkül
- RO** Scoaterea rezervoarelor de apă - fără racordare directă la apă
- GR** Αφαίρεση δοχείων νερού - χωρίς απευθείας σύνδεση στην παροχή νερού
- TR** Su haznelerinin boşaltılması - doğrudan su bağlantısı olmaksızın
- CN** 拆去水箱——不与水源直接连接
- TW** 拆去水箱——不與水源直接連接
- KO** 물탱크 제거 - 직접 물 연결 없음
- MS** Pengalihan keluar tangki air - tanpa sambungan air terus
- TH** การเคลื่อนย้ายแทงก์น้ำ - ที่ไม่ได้มีการต่อหน้าโดยตรง
- AR** إزالة خزانات المياه بدون التوصيل المباشر للمياه
- FA** جدا کردن مخازن آب بدون اتصال مستقیم آب



- EN** Daily cleaning - with direct water connection
- FR** Entretien quotidien - avec connexion directe à l'eau
- DE** Tägliche Reinigung - bei direktem Anschluss an das Wasserleitungsnetz
- IT** Pulizia quotidiana - con collegamento diretto all'acqua
- ES** Limpieza diaria - con conexión de agua directa
- PT** Limpeza diária - com ligação directa de água
- PTbr** Limpeza diária - com conexão direta de água
- NL** Dagelijkse reiniging - met directe wateraansluiting
- DA** Daglig rengøring - med direkte vandtilslutning
- SV** Daglig rengöring - med direktvattenanslutning
- NO** Daglig rengjøring - med direkte vanntilkobling
- FI** Päivittäin puhdistus - suoralla vesiliitännällä
- RU** Ежедневная очистка - с прямым подключением воды
- PL** Codzienne czyszczenie - z bezpośrednim przyłączeniem bieżącej wody
- CS** Každodenní čištění - s přímým připojením k vodě
- SK** Každodenné čistenie - s priamym pripojením k vode
- SL** Dnevno čiščenje - z direktnim priključkom vode
- ET** Igapäevane puhastamine - vee otseühendusega
- LV** Tīršana katru dienu - ar tiešu ūdens padeves pieslēgumu
- LT** Kasdieninis valymas - esant tiesioginiam prijungimui prie vandens tiekimo linijos
- HR** Dnevno čišćenje - s direktnim priključkom vode
- BG** Ежедневно почистване - с пряко свързване с воден източник
- HU** Napi tisztítás - közvetlen vízcsatlakozás esetén
- RO** Curățare zilnică - cu racordare directă la apă
- GR** Καθημερινός καθαρισμός - με απευθείας σύνδεση στην κεντρική παροχή νερού
- TR** Günlük temizlik - doğrudan su bağlantısı ile
- CN** 日常清洗——有直接连接水源
- TW** 日常清洗——有直接连接水源
- KO** 매일 청소 - 직접 급수 연결
- MS** Pembersihan harian - dengan sambungan air terus
- TH** ทำความสะอาดเป็นประจำ - มีการเชื่อมต่ออุปกรณ์นี้ ำ
- AR** التنظيف اليومي - مع توصيل المياه مباشرة
- FA** تمیز کردن روزانه - با اتصال مستقیم آب



- EN** Daily cleaning - without direct water connection
FR Entretien quotidien - sans connexion directe à l'eau
DE Tägliche Reinigung - ohne Anschluss an das Wasserleitungsnetz
IT Pulizia quotidiana - senza collegamento diretto all'acqua
ES Limpieza diaria - sin conexión de agua directa
PT Limpeza diária - sem ligação directa de água
PTbr Limpeza diária - sem conexão direta de água
NL Dagelijkse reiniging - zonder directe wateraansluiting
DA Daglig rengøring - uden direkte vandtilslutning
SV Daglig rengöring - utan direktvattenanslutning
NO Daglig rengjøring - uten direkte vanntilkobling
- FI** Päivittäin puhdistus - ilman suoraa vesiliitäntää
RU Ежедневная очистка - без прямого подключения воды
PL Codzienne czyszczenie - bez bezpośredniego przyłącza bieżącej wody
CS Každodenní čištění - bez přímého připojení k vodě
SK Každodenné čistenie - bez priameho pripojenia k vode
SL Dnevno čiščenje - brez direktnega priključka vode
ET Igapäevane puhastamine - vee otseühendusega
LV Tīrīšana katru dienu - bez tieša ūdens padeves pieslēguma
LT Kasdieninis valymas - be tiesioginio prijungimo prie vandens tiekimo linijos
HR Dnevno čišćenje - bez direktnog priključka vode
BG Ежедневно почистване - без пряко свързване с воден източник
- HU** Napi tisztítás - ha nincs közvetlen vízcsatlakozás
RO Curățare zilnică - fără racordare directă la apă
GR Καθημερινός καθαρισμός - χωρίς απευθείας σύνδεση στην κεντρική παροχή νερού
TR Günlük temizlik - doğrudan su bağlantısı olmaksızın
CN 日常清洗——无直接连接水源
TW 日常清洗——無直接連接水源
KO 매일 청소 - 직접 급수 연결 안됨
MS Pembersihan harian - tanpa sambungan air terus
TH ทำความสะอาดเป็นประจำ - ไม่มีการเชื่อมต่ออุปกรณ์เติมน้ำ
AR التنظيف اليومي - بدون توصيل المياه مباشرة
FA تمیز کردن روزانه - بدون اتصال مستقیم آب



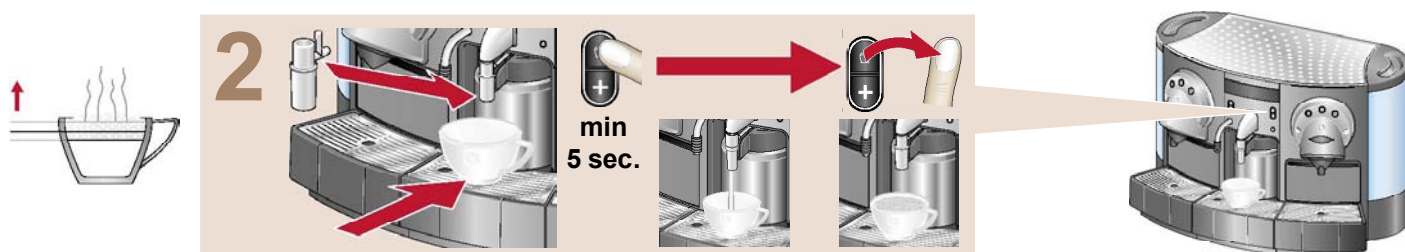
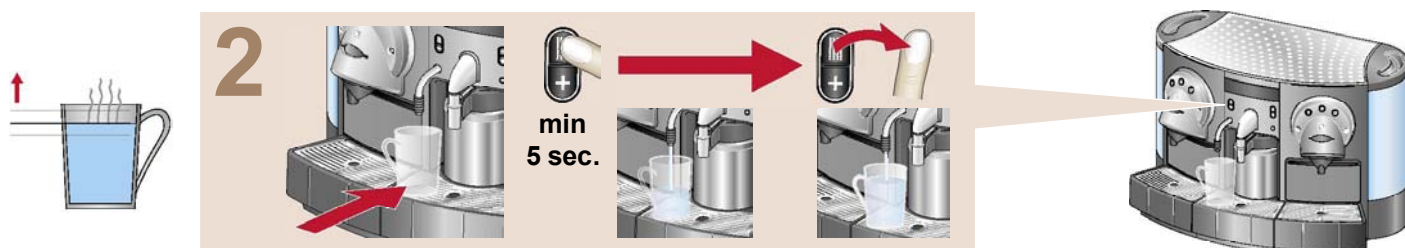
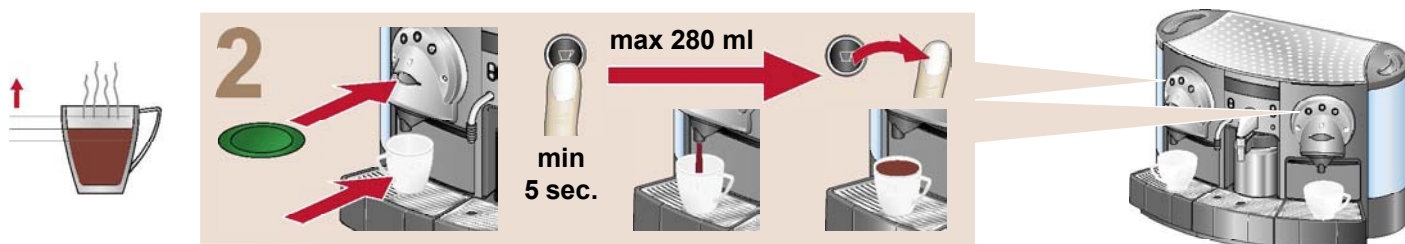
EN Programming cup length
FR Programmation de la grandeur de tasse
DE Tassenvolumen programmieren
IT Programmazione grandezza tazza
ES Programación volumen de taza
PT Programação do volume de enchimento
PT_{br} Programação do volume na xícara
NL Programmeren bekerlengte
DA Programmering af koplængde
SV Programmera koppvolym
NO Programmering av koppstørrelse

FI Kupin koon ohjelmoiminen
RU Программирование объема чашки
PL Programowanie wielkości filiżanki
CS Naprogramovat odstup šálku
SK Naprogramovať vzdialenosť šálky
SL Programiranje količine v skodelici
ET Tassi kõrguse programmeerimine
LV Programmē tasītes lielumu
LT Programuojamo puodelio ilgįs
HR Programiranje volumena šalice
BG Програмиране на големината на чашата

HU Csészehossz programozása
RO Programare volum ceașcă
GR Προγραμματισμός μήκους κούπας
TR Fincan uzunluk programlama
CN 编程杯长度
TW 編程杯長度
KO 컵 길이 프로그래밍
MS Memprogram panjang cawan
TH การตั้งค่าหลอดความยาวของแก้ว
AR برمجة طول الفنجان
FA برنامه ریزی طول فنجان

1

- EN Check in the power user menu (see page 12) that the "program cup length" setting is activated (ON).
FR Contrôlez dans le menu pour utilisateurs experts (cf. page 12) si le paramètre „Programmation volume tasse“ est activé.
DE Im Menü für erfahrene Anwender (siehe Seite 12) sicherstellen, dass die Tassenvolumenprogrammierung aktiviert ist (EIN).
IT Verificare nel menu per utenti esperti (vedi pagina 12) se il „programma lunghezza tazza“ è attivo (ON).
ES Compruebe en el menú para usuarios expertos (vea la página 12) que el ajuste „programación volumen de taza“ está activado (CON).
PT Verificar no menu de ligação avançado (ver a página 12) se o valor de „programação de volume da chávena“ se encontra ativado (ON).
PT_{br} Verificar no menu avançado (ver página 12) se a opção „programação do volume na xícara“ se encontra ativada (ON).
NL Controleer in het power user menu (zie pagina 12) dat de instelling „program cup length“ (programma kophoeveelheid) is geactiveerd (ON).
DA Tjek i brugermenuen (se side 12) at „program kop-længde“ indstillingen er aktiveret (ON).
SV Kontrollera i menyn (se sida 12) att inställningen för Ställ in koppvolym är aktiverad (ON).
NO I Nettforsyning brukermeny (se side 12) kontrolleres at „program kopp lengde“ er slått på (PÅ).
FI Tarkista käyttövalikosta (katso sivu 12), että „ohjelmoi kupin koko“ -asetus on aktivoitu (PÄÄLLÄ).
RU Проверьте в меню для продвинутого пользователя (см. стр. 12), что настройка „программа объема чашки“ активирована (ВКЛ).
PL Należy sprawdzić w menu użytkownika (patrz strona 12), czy został aktywowany (ON) tryb programowania wielkości filiżanek.
CS Zkontrolujte v pokročilé uživatelské nabídce (viz strana 12), že nastavení „Programovat velikost šálku“ je aktivováno (ON).
SK Skontrolujte v pokročilej užívateľskej ponuke (pozri stranu 12), že nastavenie „Programovať veľkosť šálky“ je aktivované (ON).
SL Preverite v uporabniškem meniju za vklop (glej stran 12), da je nastavev „program-dolžina skodelice“ nastavljen na vklop (ON).
ET Kontrolli lauskasutaja menüüd (vt lehekülge 12), et „programmi tassi suuruse“ seadistus oleks aktiveeritud (SEES).
LV Pārbaudiet enerģijas lietotāja izvēlnē (skatīt 12. lappusi), vai „ieprogrammētā krūzītes augstuma“ iestatījums ir aktivēts (IESLĒGTS).
LT Įsitinkite, kad valdančiojo (power) vartotojo meniu (žr. 12 puslapi) nuostata „program cup length“ (programuoti puodelio ilgį) yra aktyvuota (ON).
HR Provjerite u izborniku za stručne korisnike (vidi str. 12) je li aktivirano programiranje volumena šalice (UKLJ.).
BG Проверете в меню за потребители експерти (вижте страница 12) дали е включено програмиране на дължината на напитката (ВКЛ).
HU Ellenőrizze a felhasználói menüben (lásd 12. oldal), hogy a „csészehossz program“ be van-e kapcsolva.
RO Verificați în meniul putere (vezi pagina 12) dacă setarea „programare volum ceașcă“ este activată (DA).
GR Βεβαιωθείτε ότι στο μενού ισχύος χρήστη (βλ. σελ. 12), η ρύθμιση „Προγραμματισμός μήκους κούπας“ είναι ενεργοποιημένη (ON).
TR „Fincan uzunluk programlama“ ayarının etkinleştirilmesi (ON) konusunda, uzman kullanıcı menüsüne bakın (bkz: sayfa 12).
CN 查看高级用户菜单 (参见第12页), 检查“程序杯长”设置是否被启用 (ON)。
TW 查看高級用戶功能表 (參見第12頁), 檢查“程式杯長”設置是否被啟用 (ON)。
KO 파워 유저 메뉴 (페이지 12 참조)에서 „컵 길이 프로그램“ 설정이 활성화(ON)되어 있는지 확인하십시오.
MS Semak dalam menu pengguna berkuasa (lihat muka surat 12) bahawa tetapan „panjang cawan program“ diaktifkan (BUKA).
TH ลงทะเบียนที่เมนูผู้ใช้(อ่านประกอบหน้า 12)ที่ว่าการตั้งค่า“ความยาวโปรแกรม”ใช้งานได้ (ON)
AR راجع قائمة مستخدم الكهرباء (انظر الصفحة 12) حيث تجد وضع "قم ببرمجة طول الكوب" الإعداد منشط (مفتوح)
FA منوی کاربر (صفحه 12) را بررسی کنید که حالت "برنامه طول فنجان" فعال (ON) شده باشد.

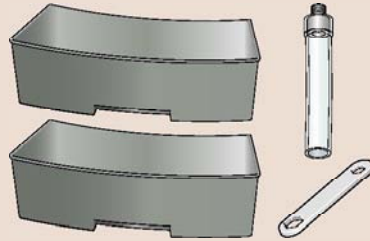


EN Accessories
FR Accessoires
DE Zubehör
IT Accessori
ES Accesorios
PT Accesórios
PT_{br} Acessórios
NL Accessoires
DA Tilbehør
SV Tillbehör
NO Tilbehør

FI Lisävarusteet
RU Принадлежности
PL Akcesoria
CS Příslušenství
SK Príslušenstvo
SL Dodatna oprema
ET Tarvikud
LV Piederumi
LT Priedai
HR Dodaci
BG Аксесоари

HU Tartozékok
RO Accesorii
GR Αξεσουάρ
TR Aksesuarlar
CN 附件
TW 附件
KO 약세서리
MS Aksesori
TH อุปกรณ์เสริม
AR الكماليات
FA لوازم

5035/GEMINI



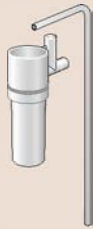
5035/CS220

6 x



5101

100 x



5039/Claris

20 x



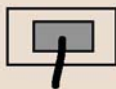
EN Descaling kit
FR Kit détartrage
DE Entkalkungs-Set
IT Kit di decalcificazione
ES Kit de descalcificación
PT Conjunto de descalcificação
PT_{br} Kit de descalcificação
NL Ontkalkingsset
DA Afkalkningsæt
SV Avkalkningskit
NO Kalkfjerningssett
FI Kalkinpoistosarja
RU Комплект для снятия накипи
PL Zestaw do odkamieniania
CS Sada k odstranění vodního kamene
SK Súprava na odstraňovanie vodného kameňa
SL Set za odstranjevanje vodnega kamna
ET Katlakivi eemaldamise komplekt
LV Katlakmens notīrīšanas komplekts
LT Kalkių šalinimo rinkinys
HR Pribor za uklanjanje kamenca
BG Екипировка за отстраняване на котлен камък
HU Vízkőmentesítő készlet
RO Set de decalifiere
GR Σετ αφαίρεσης αλάτων
TR Kireç temizleme takımı
CN 除污套件
TW 除污套件
KO 세척 키트
MS Kit Nyah Kerak
TH ชุดเครื่องมือสำหรับการชะล้างคราบ
AR طقم تنظيف الترسبات
FA کیت جرم گیری

EN Technical data
FR Données techniques
DE Technische Daten
IT Dati tecnici
ES Datos técnicos
PT Características técnicas
PT_{br} Especificações técnicas
NL Technische gegevens
DA Tekniske data
SV Tekniska data
NO Tekniske data

FI Tekniset tiedot
RU Технические данные
PL Dane techniczne
CS Technická data
SK Technické údaje
SL Tehnični podatki
ET Tehnilised andmed
LV Tehniskie parametri
LT Techniniai duomenys
HR Tehnički podaci
BG Технически данни

HU Műszaki adatok
RO Date tehnice
GR Τεχνικά χαρακτηριστικά
TR Teknik veriler
CN 技术数据
TW 技術資料
KO 기술적 정보
MS Data teknikal
TH ข้อมูลทางเทคนิค
AR البيانات الفنية
FA داده مای فنی

max.
2410 W

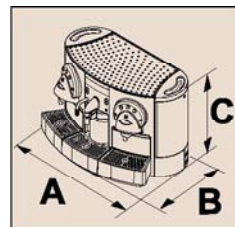


16 bar
max. 19 bar
P

3l



netto
18kg



A 560 mm
B 392 mm
C 370 mm

EN Recycling
FR Recyclage
DE Recycling
IT Riciclo
ES Reciclaje
PT Reciclagem
PT_{br} Reciclagem
NL Recycling
DA Genanvendelse
SV Återvinning
NO Gjenvinning

FI Kierrätys
RU Повторная переработка
PL Wtórne przetworzenie
CS Recyklace
SK Recyklácia
SL Recikliranje
ET Übertöötlemine
LV Otrreizēja pārstrāde
LT Perdirbimas
HR Recikliranje
BG Рециклиране

HU Újrahasznosítás
RO Reciclare
GR Ανακύκλωση
TR Geri dönüşüm
CN 废物回收
TW 廢物回收
KO 재활용
MS Pengitaran semula
TH การนำกลับมาใช้ซ้ำ
AR التكرير
FA بازیابی



EN Environment protection first!
FR Participons à la protection de l'environnement!
DE Denken Sie an den Schutz der Umwelt!
IT Partecipiamo alla protezione dell'ambiente!
ES ¡Contribuya a la conservación del medio ambiente!
PT Protecção do ambiente!
PT_{br} Protecção do meio ambiente!
NL Milieubescherming eerst!
DA Miljøbeskyttelse vigtigst!
SV Skydda alltid miljön i första hand!
NO Miljøvern er viktigst!
FI Huolehdi ympäristöstä!
RU Заботьтесь о защите окружающей среды!
PL Ochrona środowiska przede wszystkim!
CS Myslete na ochranu životního prostředí!
SK Myslite na ochranu životného prostredia!
SL Varstvo okolja je na prvem mestu!

ET Esiteks keskkonnakaitse!
LV Vides aizsardzība pirmajā vietā!
LT Pirmiausia pasirūpinkime aplinkos apsauga!
HR Zaštita okoliša prije svega!
BG Защитата на околната среда е приоритет!
HU Első a környezetvédelem!
RO Protejați mediul înconjurător!
GR Προηγήται η προστασία του περιβάλλοντος!
TR Önce çevre koruma!
CN 首先要保护好环境!
TW 首先要保護好環境!
KO 환경 보호 최우선!
MS Utamakan perlindungan alam sekitar!
TH ปกป้องสิ่งแวดล้อมเป็นอันดับแรก!
AR حمايه البيئة اول!
FA حفاظت از محیط زیست در درجه اول!



EN Your appliance contains valuable materials which can be recovered or recycled. Leave it at a collection point.
FR Votre appareil contient de nombreux matériaux valorisables ou recyclables. Retournez donc l'appareil à un point de collecte de votre ville ou de votre commune.
DE Ihr Gerät enthält wertvolle Rohstoffe, die wieder verwertet werden können. Geben Sie Ihr Gerät deshalb bitte bei einer Sammelstelle Ihrer Stadt oder Gemeinde ab.
IT La vostra macchina è composta da diversi materiali che possono essere riciclati. Consegnatela in un punto di raccolta.
ES Su electrodoméstico contiene materiales recuperables y/o reciclables. Entréguelo al final de su vida útil en un centro de recogida específica.
PT A sua máquina de café contém materiais valiosos que podem ser recuperados ou reciclados. Depositar a máquina num centro de reciclagem de resíduos apropriado.
PT_{br} A sua máquina de café contém materiais valiosos que podem ser recuperados ou reciclados. Deixar a máquina em um centro de reciclagem de resíduos apropriado.
NL Uw apparaat bevat waardevolle materialen die hersteld en gerecycled kunnen worden. Breng het naar een verzamelpunt.
DA Dit apparat indeholder værdifulde materialer, som kan genvindes eller genbruges. Afløber det ved et indsamlingssted for genbrug.
SV Maskinen innehåller värdefulla delar som kan återanvändas eller återvinnas. Lämna till återvinningsstation.
NO Utstyret inneholder verdifulle materialer som kan gjenbrukes eller gjenvinnes. Lever det til en oppsamlingsstasjon.
FI Laitte sisältää arvokkaita materiaaleja, jotka voidaan ottaa talteen tai kierrättää. Toimita laite keräyspisteeseen.
RU Ваш прибор содержит ценные материалы, для которых возможно восстановление или повторная переработка. Отправьте его на сборный пункт.
PL Urządzenie zostało wykonane z materiałów, które mogą być odzyskane lub poddane ponownemu przetworzeniu. W tym celu należy je dostarczyć do wyznaczonego punktu zbiórki.
CS Váš přístroj obsahuje cenné suroviny, které se po recyklaci můžou opětovně použít. Odneste přístroj po ukončení jeho životnosti do sběrných surovin ve vašem městě nebo obci.
SK Váš prístroj obsahuje cenné suroviny, ktoré sa po recyklá-

cii môžu opätovne použiť. Odneste prístroj po ukončení jeho životnosti do zberných surovin vo vašom meste alebo obci.
SL Vaš aparat vsebuje dragocene materiale, ki jih je mogoče ponovno uporabiti ali reciklirati. Odnosite ga na zbirno mesto.
ET Masinal on väärtuslikke osi, mida on võimalik taastada või ümber töödelda. Vii see kogumispunkti.
LV Šajā kafijas automātā ir vērtīgi materiāli, ko iespējams atgūt vai otrreizēji pārstrādāt. Nododiet to savākšanas punktā.
LT Kai kurios jūsų prietaiso dalys pagamintos iš tauriųjų metalų, kuriuos galima panaudoti dar kartą arba perdirbti. Nuneškite aparatą į perdirbimo centrą.
HR Vaš uređaj sadrži vrijedne materijale koji se mogu obnoviti ili reciklirati. Ostavite ga na mjestu za prikupljanje.
BG Вашият уред съдържа ценни материали, които могат да се възстановят или рециклират. Оставете го в пункт за вторични суровини.
HU A készülék visszanyerhető és újra feldolgozható értékes anyagokat tartalmaz. Vigye a megfelelő gyűjtőhelyre.
RO Aparatul dvs. conține materiale valoroase care pot fi recuperate sau reciclate. Duceți-l la un punct de colectare.
GR Η συσκευή αποτελείται από χρήσιμα υλικά τα οποία μπορούν να επαναχρησιμοποιηθούν ή να ανακυκλωθούν. Διαθέστε τα σε ειδικό σημείο συλλογής.
TR Aygıtınız, yeniden kazanılabilir ve dönüştürülebilir değerli maddeler içermektedir. Elden çıkarırken ilgili atık toplama merkezine götürün.
CN 您的机器包含一些可以再利用和回收的物质。请将它放在回收收集点。
TW 您的機器包含一些可以再利用和回收的物質。請將它放在回收收集點。
KO 본 제품은 보상 혹은 재활용 될 수 있는 자재를 포함하고 있습니다.
MS Alat anda mengandungi bahan bernilai yang boleh dipulih atau dikitar semula. Serahkannya ke pusat pengumpulan.
TH เครื่องใช้ไฟฟ้าของคุณประกอบด้วยวัสดุที่มีคุณภาพสูงซึ่งสามารถได้รับการฟื้นฟูหรือนำกลับมาใช้ได้อีก ปลอดภัยไว้ใจได้ครับสินค้า
AR تحتوي الآلة على مواد قيمة والتي يمكن تدويرها أو تكريرها.
FA دستگاه شما دارای مواد با ارزشی است که می توان از آنان دوباره استفاده کردن یا آنها را بازیابی نمود. آن را در محل جمع آوری دور بیندازید.