

AMEISE 3

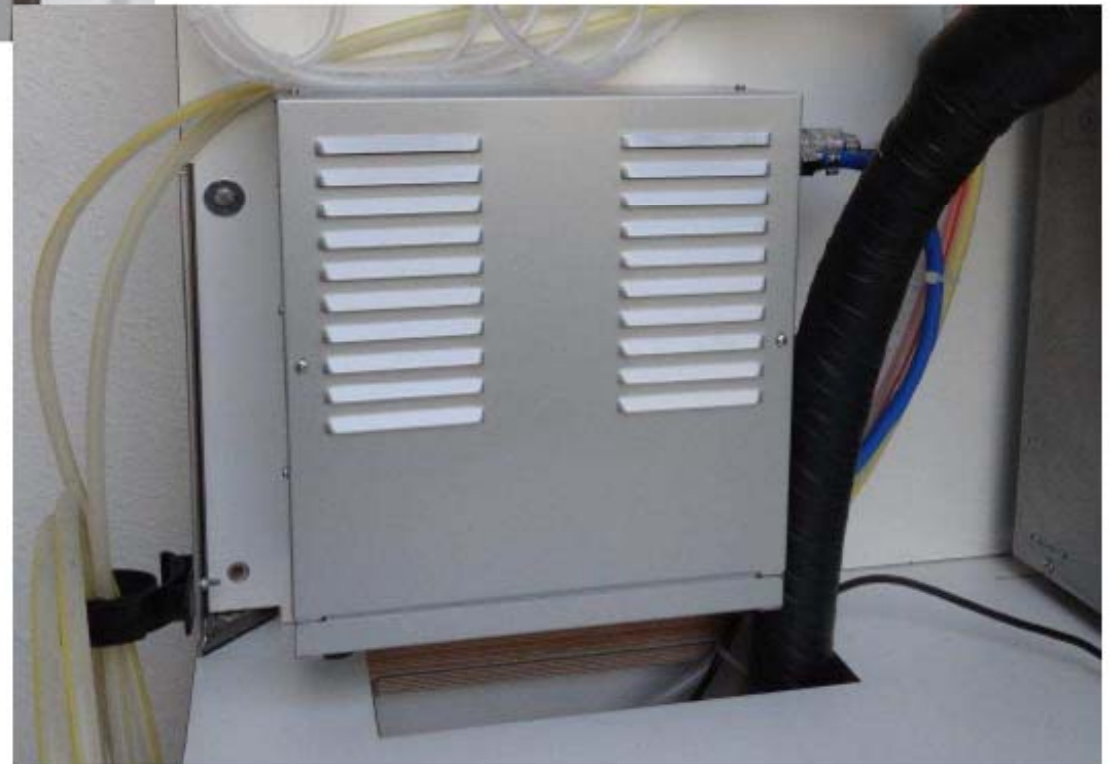
ACHTUNG
Wasserzuleitung
Betriebsende
...!





**Der Kühler:
8-leitiger Eisbankkühler 7mm
Wärmeabgabe 1800 W
5 x Postmix
1 x Sodawasser
2 x Bier**

**Der Karbonator:
Pumpenleistung 280 l/h
Dient zur Herstellung
von Sodawasser.**





Sirup-Pumpen:
 Pro Getränke-Sirup wird eine Pumpe verbaut.
 Die Ansteuerung erfolgt über Co2. Die Pumpen befördern den Sirup aus dem Container durch den Kühler zum Zapfhahn.



Co2 Neben-Verteilung für die Pumpensteuerung



Die Wasseraufbereitung:
 Mit Eingangs-Wasserzähler und
 Wasserdruckregler.
 Membranfiltration 0,2µm

Co2 Haupt-Verteilung für:
 Pumpensteuerung;
 Containerausgleich;
 2 x Bier;



AMEISE 2

ACHTUNG
Wasserleitung
nach Betriebsdruck
stellen!

Anschluss für 2 Bier ist in
der Anlage integriert



ACHTUNG

Wasserzuleitung
nach Betriebsende
abstellen!

